



# 2024 Miyato School Guide

令和5・6年度 グローバルハイスクール指定校 台南市立永仁高校と交流



## 学校説明会・相談会等日程

- 中学生1日体験入学 【8月1日(木)】
- 富士・富士宮地区9校合同説明会 【9月14日(土)】
- 福祉フェア(宮あっとホーム) 【10月19日(土)】
- オープンスクール 【11月9日(土)】

## 学校生活の様子はHP、SNSでチェック!



ホームページ



facebook

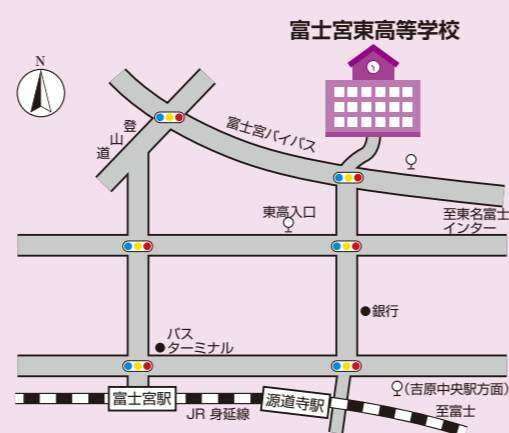


Instagram



X

(表紙)「水鏡の森」令和5年度静岡県高等学校美術・工芸展  
静岡県高等学校美術・工芸教育研究会優良賞受賞  
根田 莉奈 さん (富士宮第一中学校出身)



## 静岡県立富士宮東高等学校

〒418-0022  
静岡県富士宮市小泉1234番地  
TEL:(0544) 26-4177 FAX:(0544) 26-0007





# 宮東での学び

令和5年度から「グローバルハイスクール」に指定されました。全校でオンライン英会話に取り組み、地域の産業界と連携するなど、国際的な視野を持つ人材を育成します。



自分を磨き

人とつながり

幸せな地域社会をつくる

## 修学旅行が変わりました！

令和5年度入学生から、修学旅行は、これまでの国内1方面から、台湾、北海道（東日本）、九州（西日本）の3コースに変更となります。「海外の人と英語で交流したい！」、「北海道の自然と文化を体感したい！」、「九州で日本の歴史と文化を学びたい！」といった、目的別にコースを選択できるようになります。

## 充実した探究学習

「桜丘タイム」（総合的な探究の時間）では、1年次に探究の方法を身に付けるための富士宮探究（みやたん）、2年次に探究を実践するための富士山探究（やまたん）、3年次に探究を極めるための未来探究（みらたん）に取り組み、自ら課題を見つけ、探究し、地域や仲間と還元することで、主体的に取り組む力が身に付きます。



## 宮東の一年間

青字……全校共通  
紫字……アートコース  
緑字……福祉科

4月

入学式  
遠足

5月

中間テスト  
施設実習(3年)

6月

桜丘祭  
保育体験(1年)  
進学説明会  
障害者施設交流  
施設実習(1・2年)

7月

期末テスト  
野球応援  
施設実習(2・3年)

8月

夏季油絵研修(1・2年)  
卒業生交流会  
施設実習(1年)  
福祉科研究発表会

9月

10月

中間テスト  
芸術鑑賞会  
東部高校美術展制作  
福祉フェア  
福祉科実習(1年)

11月

修学旅行  
スポーツフェスティバル  
レク講習  
東部高校美術展制作

12月

期末テスト  
アートコース作品展

1月

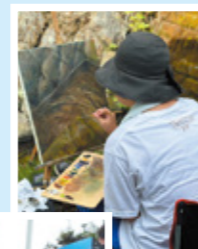
介護福祉士国家試験

2月

卒業生に学ぶ講演会  
富士宮市立病院展

3月

学期末テスト  
卒業式





# 普通科 普通コース

学校裁量枠 I 「体育的活動」を実施しています。  
本校ホームページ等で確認してください。

普通科普通コースは、生徒一人ひとりの興味関心と多様な進路希望に対応するカリキュラムで、充実した学校生活を約束します！1年生では共通科目を学び、2年生からは、興味関心や進路希望に応じた科目を選択して学びます。卒業後の進路は四年制大学、短期大学、専門学校や就職など、選択肢がたくさんあります。進路希望に応じたきめ細かい指導で、あなたの進路実現をサポートします！



## 在校生の声

3年 橋本 航輝 さん

- ・ソフトテニス部
- ・岩松中学校出身



素直で明るいという校風のおかげか、上級生がとても優しく、分け隔てなく接してくれる為、すぐに学校に馴染むことができます。授業は難しい内容もありますが、先生方が懇切丁寧に、理解できるまで教えてくださいました。また、桜丘祭やスポーツフェスティバルなどの学校行事は、クラス・学年・学校が一丸となって本気で取り組むので、とてもよい経験と思い出になります。進路は大学から就職まで幅広く対応しているので、在学中にゆっくりと自分の進路について考えることができます。

## 卒業生からのメッセージ

富士宮信用金庫勤務  
勝又 匡 さん  
(令和2年度卒業)  
・野球部  
・大淵中学校出身



高校入学当時は内向的で、人と話すことも苦手でした。しかし、将来地域に貢献する職業に就くことを目標に、「目配り 気配り 心配り」を意識して学校生活を送りました。周囲に気を配り、人の役に立ち、応援される人になることを目指して行動する中で、自然とコミュニケーション能力が向上しました。現在では、それらの力が大きな財産であり、「他喜力」として、お客様からの信頼に繋がっていると実感しています。人生に一度しかない高校生活の3年間、変化し成長することを目標に、価値あるものにしていきましょう。その努力が必ず社会に出てからの財産となります。毎日、目標や変化に向かって、お互いコツコツと頑張っていきましょう。

## 人とつながる

地域に暮らす海外ルーツの方々や、世界の料理を作って交流しています。同じものを作って食べるという共通の経験とお互いの理解が深まります。



## ICTの活用やグループ活動をととして主体的に学びます

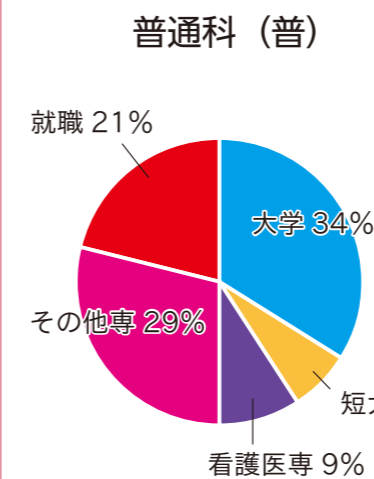


## カリキュラム

普通コース 令和7年度入学生のカリキュラム (カラー部分は選択科目)

1年	1	2	3	4	5	6	7	8	9	10	11	12	13	14	15	16	17	18	19	20	21	22	23	24	25	26	27	28	29	30	31	32	
	現代の国語	言語文化	歴史総合	公共	数学Ⅰ	数学A	音楽Ⅰ 美術Ⅰ 書道Ⅰ	物理基礎	化学基礎	体育	保健	英語 コミュニケーションⅠ	論理・表現Ⅰ	情報Ⅰ	総合探究	L H R																	
	2年	1	2	3	4	5	6	7	8	9	10	11	12	13	14	15	16	17	18	19	20	21	22	23	24	25	26	27	28	29	30	31	32
論理国語		文学国語	古典探究	地理総合	数学Ⅱ	生物基礎	体育	保健	英語 コミュニケーションⅡ	論理・表現Ⅱ	家庭基礎	数学B	日本史探究 世界史探究 物理/化学	総合探究	L H R																		
3年		1	2	3	4	5	6	7	8	9	10	11	12	13	14	15	16	17	18	19	20	21	22	23	24	25	26	27	28	29	30	31	32
	論理国語	文学国語	古典探究	公共研究	体育	英語 コミュニケーションⅢ	論理・表現Ⅱ	数学C 化学基礎 演習	古典探究 演習	物理	国語表現	数学Ⅲ	日本史探究 世界史探究	総合探究	L H R																		
								生物基礎 演習	化学	英語 コミュニケーションⅡ演習	物理	数学ⅠA演習 数学ⅠⅡ A/B演習	物理																				

## 主な進学先・就職先



- 進学先**
- 都留文科大学／関東学院大学／常葉大学
  - 秋田県立大学／東海大学／順天堂大学
  - 長岡造形大学／日本大学／京都産業大学
  - 静岡理工科大学／神奈川大学／静岡産業大学
  - 他
  - 日本大学短期大学部／常葉大学短期学部
  - 他
  - 静岡県立看護専門学校／富士市立看護専門学校
  - 沼津市立看護専門学校
  - 富士リハビリテーション大学校
  - 他
- 就職先**
- 静岡県交通安全協会
  - テルモ株式会社 富士宮工場
  - 富士宮信用金庫／アサヒ飲料株式会社
  - 日本フィルコン株式会社 静岡工場
  - エリエールペーパー株式会社
  - 他



# 普通科 アートコース

アートコースの受検には、学校裁量枠Ⅱ「アートコースへの適性」の受検が必要です。本校ホームページ等で確認してください。

普通科アートコースでは、美術を専門に学ぶと同時に、美術大学進学に不可欠な基礎学力を確実に身に付けることができます。充実した美術科目の学びに加え、放課後は美術部の活動で、作品制作や黒板アート制作など、仲間と技術を磨き合い、高め合うことができます。



1年生                      2年生                      3年生

自画像制作を通して、技術力の向上が実感できます。約2年間で、構合力・描写力・表現力が身に付きます。8月の中学生一日体験入学や、12月のアートコース展では、「デッサン体験」ができます。アートコースの生徒にデッサンのコツを教えてくださいませんか？

## カリキュラム

アートコース 令和7年度入学生のカリキュラム（カラー部分は美術に関する科目）  
（1年生：4単位、2年生：5単位、3年生：10単位）

1年	1	2	3	4	5	6	7	8	9	10	11	12	13	14	15	16	17	18	19	20	21	22	23	24	25	26	27	28	29	30	31	32
	現代の国語	言語文化	歴史総合	公共	数学Ⅰ	美術Ⅰ	物理基礎	化学基礎	体育	保健	英語コミュニケーションⅠ	論理・表現Ⅰ	情報Ⅰ	総合探究	L	H	R															
2年	1	2	3	4	5	6	7	8	9	10	11	12	13	14	15	16	17	18	19	20	21	22	23	24	25	26	27	28	29	30	31	32
	論理国語	文学国語	古典探究	地理総合	日本史探究	数学A	生物基礎	体育	保健	英語コミュニケーションⅡ	論理・表現Ⅱ	家庭基礎	美術Ⅱ	素描	総合探究	L	H	R														
3年	1	2	3	4	5	6	7	8	9	10	11	12	13	14	15	16	17	18	19	20	21	22	23	24	25	26	27	28	29	30	31	32
	論理国語	文学国語	古典探究	数学ⅠA演習	体育	英語コミュニケーションⅢ	論理・表現Ⅱ	日本史探究	美術Ⅲ	素描	絵画	構成	総合探究	L	H	R																

## 在校生の声

3年 深沢 奈穂 さん

- ・美術部
- ・富士根南中学校出身



私は、将来絵に関する仕事に就きたいと考えてはいたものの、どのような進路に進むかは決まっていなかった。しかし、個性豊かな仲間と共に作品を制作し、影響を与え合い、先生方にご教授いただいたことで、進路を定め、日々の目標を設定できるようになりました。今は整った施設のもとで努力し、自分の成長を実感することができています。目指す未来のため、自らの成長のために、一緒にアートコースで頑張りませんか？

## 卒業生からのメッセージ

マーザ・アニメーション  
プラネット株式会社  
CG アニメーター

軍地 佑介 さん  
(平成29年度卒業)  
・美術部  
・大富士中学校出身



私は高校入学当初から CG アニメーションに興味がありました。アニメーションや3DCGにはデッサン力が重要だと思い、在学中はひたすらデッサンを描いていました。そのおかげで、思い描いたものをスムーズにアウトプットできるようになり、CG アニメーターになった今でもその力が支えられています。

アニメーション制作で魅力的なポーズを作るためには、重心や人体を正確に捉える力が重要になり、表情を作る際は顔のパーツの位置を大きくずらしてカメラから魅力的に見えるように造形するなど、デッサン力があればあるほど有利になります。画力を飛躍的に伸ばすことができた宮東での時間は私の大切な財産になりました。

## 人とつながる

地域の小中学生と黒板アートを制作したり、授業を見に来てもらったり。みるみる上達する様子を見るとうれしいし、励みになります。



## 令和6年度静岡県高等学校総合文化祭ポスター原画コンクール

優秀賞



鈴木 未来 さん  
(3年生 富士根南中出身)

優秀賞



石川 夏妃 さん  
(3年生 吉原第一中出身)

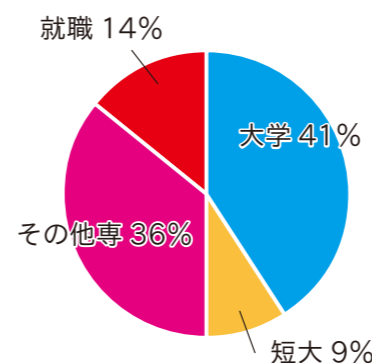
## 黒板アートで地域貢献



地域のお祭りで黒板アートのライブペインティング。5時間で、富士宮市の特産品やランドマークを描き上げました。あなたはいつ見つけられますか？

## 主な進学先・就職先

### 普通科（アート）



- 四年制大学** 山梨大学／静岡文化芸術大学  
愛知県立芸術大学  
女子美術大学／常葉大学 他
- 短期大学** 女子美術大学短期大学部 他
- 専門学校** 静岡デザイン専門学校  
専門学校デジタルアーツ東京  
日本建築専門学校 他



# 福祉科

学校裁量枠Ⅰ「体育的活動」、Ⅱ「福祉科への適性」を実施しています。本校ホームページ等で確認してください。

宮東福祉科では、介護福祉士を目指しながら、幅広く福祉のことについて学ぶことができる、静岡県東部地区では唯一の公立高校福祉科です。「Well-being」(健康と福祉)の精神を学び、専門的知識と技術を身に付け、地域の介護や医療の現場で活躍できる人材を育てます。



## 介護福祉士国家試験 合格率5年連続100%

介護福祉士の国家試験受験資格を得られるのは、富士・富士宮地区では本校だけ！合格のためのサポートも万全で、令和5年度も全員合格しました。

## 看護師・医療系志望者 にもオススメ

本校での学びを活かし、看護やリハビリテーションの国家資格取得を目指して、上級学校に進学することができます。福祉科の充実した実習での実体験は、看護大学や専門学校の入試で課される面接で大変有利です。

高校卒業時に合格する介護福祉士の資格があれば、他の国家資格取得によるダブルライセンスで、進路の選択肢も広がり、生涯にわたって資格を活かしやすくなります。

## 学びを体験できるチャンス！

10月19日(土)実施の福祉フェア(イオンモール富士宮で実施予定)と、11月9日(土)実施のオープンスクールで、福祉科の学びを体験することができます。福祉科の生徒と一緒に、学びを体験してみよう！

## カリキュラム

福祉科 令和7年度入学生のカリキュラム (カラー部分は専門科目)

1年	1	2	3	4	5	6	7	8	9	10	11	12	13	14	15	16	17	18	19	20	21	22	23	24	25	26	27	28	29	30	31	32	33
	現代の国語	言語文化	公共	数学Ⅰ	体育	保健	英語コミュニケーションⅠ	論理・表現Ⅰ	科学と人間生活	社会福祉基礎	介護福祉基礎	生活支援技術	介護演習	介護実習	こころからの理解	LHR	介護実習																

2年	1	2	3	4	5	6	7	8	9	10	11	12	13	14	15	16	17	18	19	20	21	22	23	24	25	26	27	28	29	30	31	32	33	34
	現代の国語	文学国語	地理総合	数学A	家庭基礎	体育	保健	英語コミュニケーションⅡ	社会福祉基礎	介護福祉基礎	※C技術	生活支援技術	介護過程	介護演習	介護実習	こころからの理解	LHR	介護実習																

※コミュニケーション技術

3年	1	2	3	4	5	6	7	8	9	10	11	12	13	14	15	16	17	18	19	20	21	22	23	24	25	26	27	28	29	30	31	32	33	34	35
	文学国語	歴史総合	数学ⅠA演習	生物基礎	体育	音楽Ⅰ	英語コミュニケーションⅡ	※C技術	生活支援技術	介護福祉基礎	介護過程	介護演習	介護実習	こころからの理解	福祉情報	LHR	介護実習																		

※コミュニケーション技術

## 在校生の声

3年 中野 りほ さん

- 水泳部
- 岳陽中学校卒業



福祉科は高齢者施設などで実習があり、実習を通して様々な利用者の方と出会い、その方に合った介護方法やコミュニケーションの取り方等を学ぶことができます。覚えることが多かったり、実習で学んだことをレポートにまとめることがとても大変ですが、クラスで団結して辛い時を乗り越えることができます。そこが、3年間クラス替えがない福祉科の強みだと思います。先生方の熱心で的確なサポートもあり、勉強だけでなく、部活動や学校行事など、充実した楽しい学校生活を送ることができます。

## 卒業生からのメッセージ

特別養護老人ホーム  
みぎわ園勤務

栗山 紗季 さん  
(平成23年度卒業)  
・女子バレーボール部  
・富士中学校出身



介護福祉士の資格取得は宮東の福祉科に入った一番の目標でした。クラス一丸となって試験に向けて勉強をしていたのは、今思えば青春って感じます。宮東での学びが現在に活かされていると感じる部分は、校内で行った実習です。今でもとても役立っています。また、高齢者や障害者等の様々な施設で実習を行うことで、どんな場所でのように働きたいか、自分のキャリアプランを明確に描くことができました。今は、実習でお世話になった施設で、実習登録指導者として施設に来る実習生のサポートを行ったり、専門的知識の向上を図り研修を受けるなど、さらなるキャリアアップを目指しています。

## 人とつながる

地域の防災訓練で、災害時の車いす操作の実習を行いました。段差や障害物がある地面を、安全に走行するコツを、地域の方々に伝えることができました。



## 介護コンテスト東海大会出場!

3年生 加藤 相奈 さん (大淵中学校出身)  
唐沢 美月 さん (原中学校出身)  
長田 桃佳 さん (岩松中学校出身)

令和5年度実施の第9回静岡県介護技術コンテストに出場しました。麻痺のある方の尊厳を守りながら、靴の脱ぎ履きなどを行い、優秀賞を受賞し、愛知県で行われた第8回東海地区高校生介護技術コンテストに出場しました。



## 多様な学び



## 実践的に学ぶ施設実習

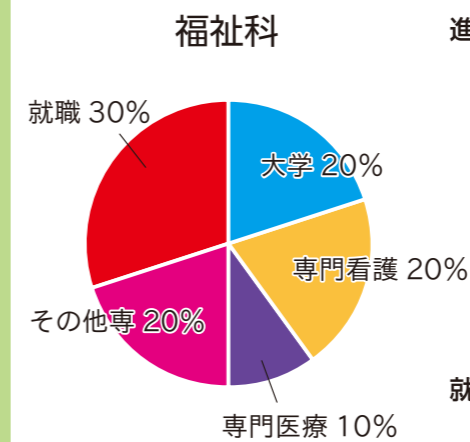


## 施設実習って何をするの？

高齢者・障害者の各施設で、3年間で合計52日間の実習を行います。日数、目的等は以下の通りです。

学年	施設と実習日数	目的
1	6月 障害者施設 (2日間)	・施設について学ぶ ・利用者とのコミュニケーションを取る
	9・10月 高齢者施設 (10日間)	・障害者、高齢者の特性や生活について学ぶ
2	6・7月 障害者施設 (各5日間)	・障害者、高齢者に日常生活支援を行うための基礎的知識・技術を学ぶ
	10月 高齢者施設 (10日間)	
3	5月 高齢者施設 (11日間)	・担当の利用者について、状況に応じて介護計画を立て、実践する
	7月 高齢者施設 (9日間)	

## 主な進学先・就職先



- 進学先**
- 神奈川大学 / 常葉大学 / 静岡福祉大学
  - 聖隷クリストファー大学 / 杏林大学
  - 健康科学大学
  - 他
  - 常葉大学短期学部
  - 他
  - 富士市立看護専門学校
  - 富士リハビリテーション大学校
  - 他
- 就職先**
- 社会福祉法人芙蓉会みぎわ園
  - 医療法人社団喜生会
  - 他



# 部活動・学校生活

宮東生は、1年次には全員が部活動に所属します。全国大会に出場する実力をつける上級生もいます。宮東の部活動で、新しい自分を見つけてみませんか？



## 運動部

- 弓道
  - 水泳
  - ★ソフトテニス
  - 卓球
  - バスケットボール
  - バドミントン
  - バレーボール
  - ハンドボール (男)
  - 野球 (男)
  - ★ソフトボール (女)
- ※★ソフトテニス (男) と ★ソフトボール (女) は、令和7年度から募集停止となります。

## 文化部

- オーケストラ
- 日本文化
- 情報処理
- 書道
- 生活科学
- 箏曲
- 美術



## 令和7年 新校舎完成予定!

ホームルーム教室のある、管理・教室棟を新築します。生徒玄関から中庭に続く広々とした開放的なつくりの玄関ホール、ICT環境の整った協働的な学びにふさわしい新教室など、快適な学習環境が整います。



## 全国大会に出場



美術部 黒板アート甲子園 2023  
優秀賞

優秀賞 「百変昼行れっつごー!」  
鈴木 未来 さん・深沢 奈穂 さん (ともに富士根南中学校出身)

## 令和5年度 大会結果等

インターハイ東海大会出場  
ハンドボール部

インターハイ静岡県大会出場  
弓道部/水泳部/ソフトテニス部  
ソフトボール部/卓球部  
バスケットボール部男女  
野球部 高校野球静岡県大会

新人戦県大会出場  
弓道部/水泳部/ソフトテニス部  
ソフトボール部/バスケットボール部男女  
ハンドボール部/卓球部

静岡県高等学校総合文化祭  
箏曲部 (優良賞)  
美術部 (静岡県高等学校美術・工芸教育研究会会長賞)

## 第48回 全国高等学校総合文化祭 清流の国ぎふ総文2024 美術・工芸部門出場

美術部  
望月 萌絵 さん (須津中学校出身)

出品作「覚める」  
夢から覚めるときはいつも目の前の景色が崩れ落ちる  
ように感じます。まるで幸せな空間がゆっくり壊れていく  
ように。空想と現実のはざまですさまよい、ぼんやりとした  
意識の中目を開くとそこには……。



## 美術部 黒板アート甲子園2023 白板的部

最優秀賞  
「ラクガキ妄想ちぐはぐわああるど」

渡邊 直寧 さん (北山中学校出身)  
川端 沙奈 さん (富士宮第一中学校出身)



## バリエーション豊かな制服

宮東の制服はグレーのスラックスタイプと、タータンチェックのスカートタイプの2種類。入学時にどちらか選択して購入します。両方購入する生徒も多く、ネクタイやリボンを組み合わせるアレンジの豊富さが好評です。特にスカートのチェックは、英国王室御用達で「タータンチェックの元祖」と言われるスコットランド「キンロックアンダーソン社」が、宮東のために作った、世界でひとつだけの「宮東チェック」です!

令和5年度から「一足制」を導入。上履きは必要ありません。校舎内でも革靴やスニーカーで過ごします。



- 左から
- 渡邊 有一さん (富士宮第三中学校出身 3年)
  - 水上 穂華さん (芝川中学校出身 3年)
  - 高野 雅姫さん (富士川一中出身 2年)
  - 酒井 美月さん (田子浦中学校出身 2年)
  - 山本 ゆずさん (大淵中学校出身 3年)
  - 高部 蓮さん (大淵中学校出身 2年)