

保健だより

はつらつ

3年生のみなさん  
保護者のみなさま

ご卒業  
おめでとう  
ございます



## 春は“まとめ”と“はじまり”の季節

2月23日、気象庁は関東地方で春一番が吹いたと発表しました。朝晩の寒さも穏やかになり、「もうすぐ春だな」という気持ちになりますね。

この時期、保健室では今年度の学校保健活動のまとめをするとともに、4月から実施する健康診断の準備を進めています。静高生がより健康になっていくように、今年度の学びを来年度に活かしていきたいと思いを。

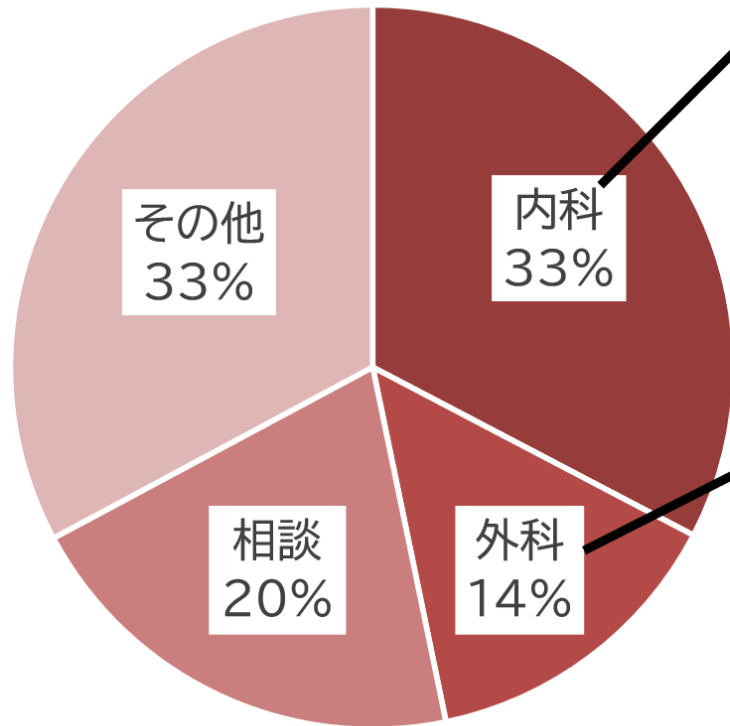
2月19日には、学校医の先生方やPTA役員の皆様にお集まりいただき、学校保健委員会を開催しました。保健室関係の報告とともに、新体力テストの結果や教育相談に関することを参加者で共有し、データをもとに静高生の健康課題について協議しました。生徒保健厚生委員探求班からは、「睡眠とストレス」をテーマに、アンケート調査による研究結果を報告しました。ここでは、令和7年度の学校保健関係のまとめをご紹介します。来年度の健康生活にお役立てください。



梅の花が咲きました♪

# 令和7年度 保健室利用状況

令和7年4月から令和8年1月の間の保健室利用件数は**2757件**でした。そのうち3割は、体調不良による来室で、かぜ様症状が最も多い理由でした。相対的に怪我による来室は少ない割合でしたが、自転車や階段で転倒したことによる擦過傷が多く、少しタイミングが違ったら大怪我をしてしまったかもしれないような事故も複数ありました。



## 内科的主訴上位

かぜ様症状	33.6%
頭痛	22.3%
気持ちが悪い	14.0%
腹痛	11.5%
月経痛	5.8%

## 外科的主訴上位

擦過傷	25.8%
打撲	17.8%
切傷刺傷	9.5%



## 令和7年度 健康診断結果

今年度実施した健康診断において受診を勧められた生徒は延べ579名でした。そのうち、受診を報告した人数は449名で、全科の治療率は**77.5%**でした。8割近くの生徒が、健康診断結果を活かして、症状の改善や悪化の防止のための行動をとったこととなります。一方、**130名は健診で指摘された傷病を放置している可能性**があり、悪化が心配されます。

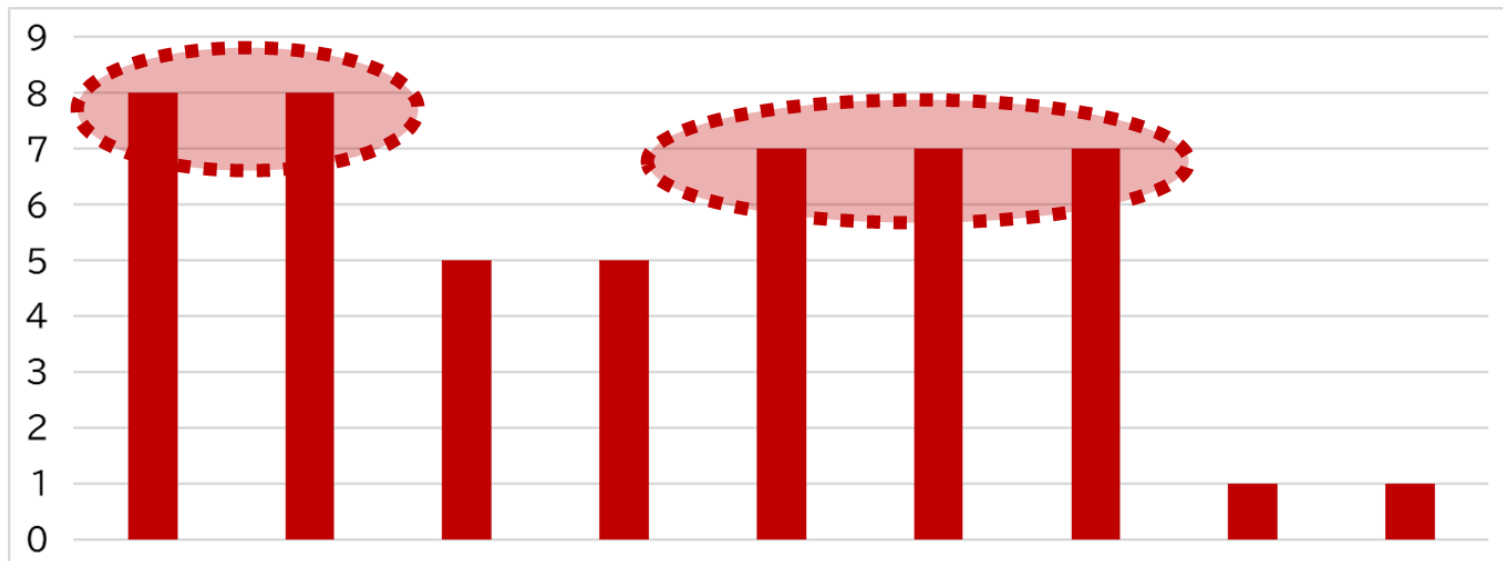
	1年生	2年生	3年生	全校	前年度比
歯科	59.5	83.7	71.2	72.0	+35.3
耳鼻科	77.8	100.0	100.0	80.0	+ 5.0
眼科	83.3	100.0	66.7	82.9	+20.8

単位：%

健康診断は、疾病の早期発見・治療、および健康状態の保持・増進のために行います。「別に痛くないから」「忙しいから」「めんどうだから」と、受診を先延ばしにした結果、症状が悪化したり、本格的に生活に支障を来すことになったり、治療に時間を要したり…。早期治療が、早期回復への近道です。毎日忙しいとは思いますが、ぜひ前向きに、計画的に、必要な受診をお願いします。

## スポーツ振興センター申請状況

静高では部活動における怪我が多く、運動部の大会や遠征が多い時期に事故が多いことがわかります。また、令和7年度は眼、鼻、口を含む頭部の怪我が多く発生しました。一つの事故が、将来を左右することがあります。自分自身や身近な人の健康・安全を、今一度見直しましょう。



	4月	5月	6月	7月	8月	9月	10月	11月	12月
1年生	1	1	4	2	4	3	2	0	1
2年生	6	3	1	3	3	3	3	0	0
3年生	1	4	0	0	0	1	2	1	0
全校	8	8	5	5	7	7	7	1	1

