

令和8年1月7日

関係各位

静岡県立清水特別支援学校長

令和7年度 高等部作業製品販売会「シミズ・フェス」開催のお知らせ

日頃の学習の成果を発表する場として、下記のとおり令和7年度高等部作業製品販売会「シミズ・フェス」を実施します。つきましては、御多用中とは存じますが、ぜひ御来校いただきますよう、お願い申し上げます。

#### 記

1 日 時 令和8年1月24日（土）午前9時00分から11時30分まで

2 場 所 各作業室、体育館、各学年教室等

3 日 程 午前 9時00分～ 受付  
午前 9時20分～ オープニング  
午前10時00分～ 製品販売、実演、体験、展示開始  
午前11時30分 終了

#### 4 連絡事項

- (1) 当日は、本校義務教育棟昇降口（受付）からお入りください。
- (2) 各自でスリッパ、靴用の袋、買い物用の袋を御用意ください。また、靴置き場の用意はありますが、管理は個人の責任でお願いします。
- (3) 校内に駐車する場合は、別添の地図を参考にいただき、誘導に従って駐車してください。なお、当日は混雑が予想されます。公共の交通機関や自転車、もしくは乗り合わせでの来校に御協力ください。

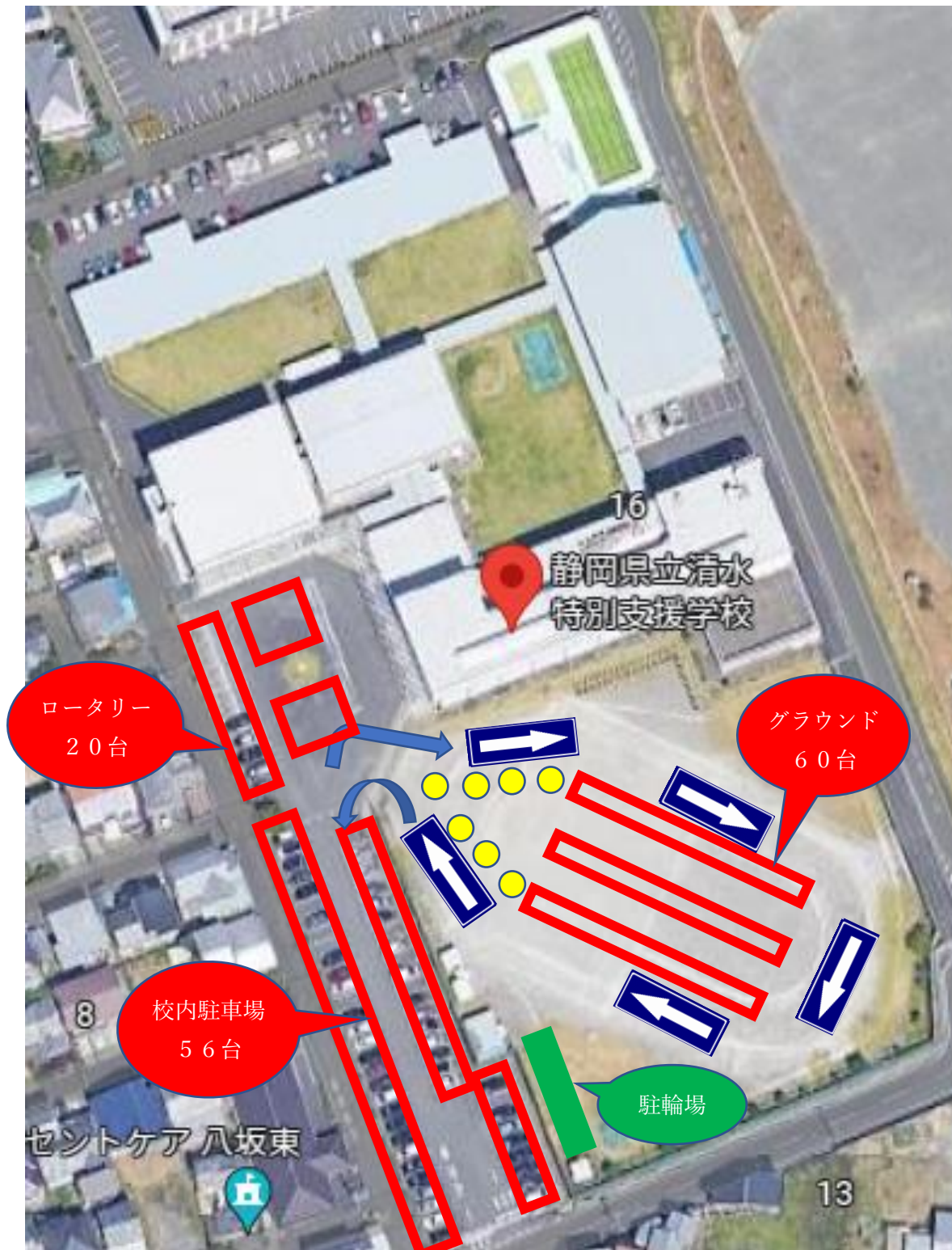
担当 高等部主事 伊藤  
電話 054-368-6800

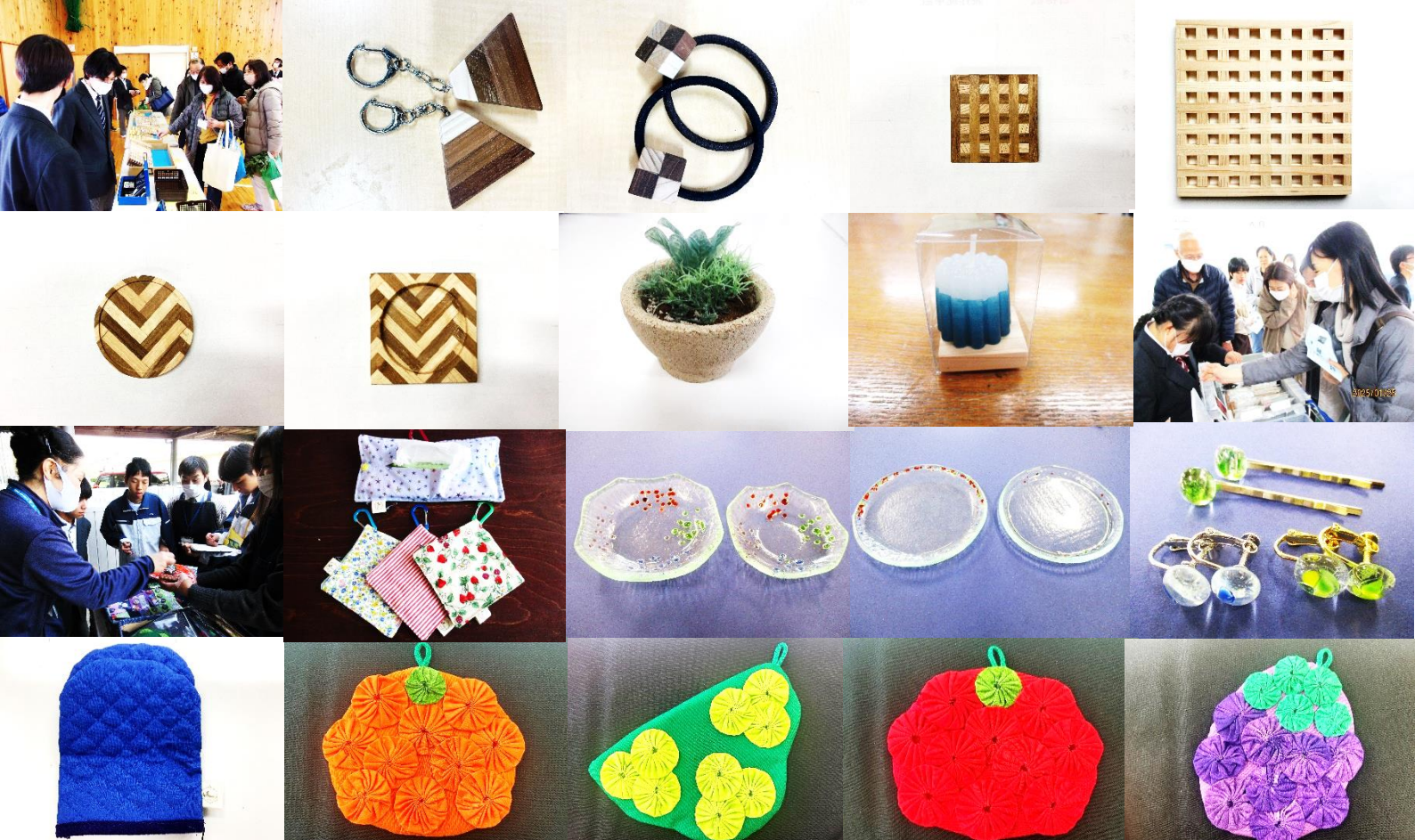
# 令和7年度 高等部作業製品販売会「シミズ・フェス」

## 駐車場&駐輪場図

※時速 10 kmの最徐行、誘導に従って駐車をお願いします！

- ・136 台の駐車スペースを確保しています。
- ・グラウンド内は一方通行とします。
- ・校内駐車場、ロータリーともに前向き駐車をお願いします。
- ・駐輪場はグラウンド内の西側スペースをお願いします。





# シミズ・フェス(高等部作業製品販売会)

<日時> 令和8年1月 24 日(土)9:00~11:30 <場所> 清水特別支援学校 各作業室 体育館 等  
 <日程> 9:00~受付開始 9:20~オープニング(体育館) 10:00~製品販売① 10:50~製品販売②  
 (※10:00~11:30 実演、体験、展示)



静岡県立清水特別支援学校  
 (清水区八坂東 1-16-1)

