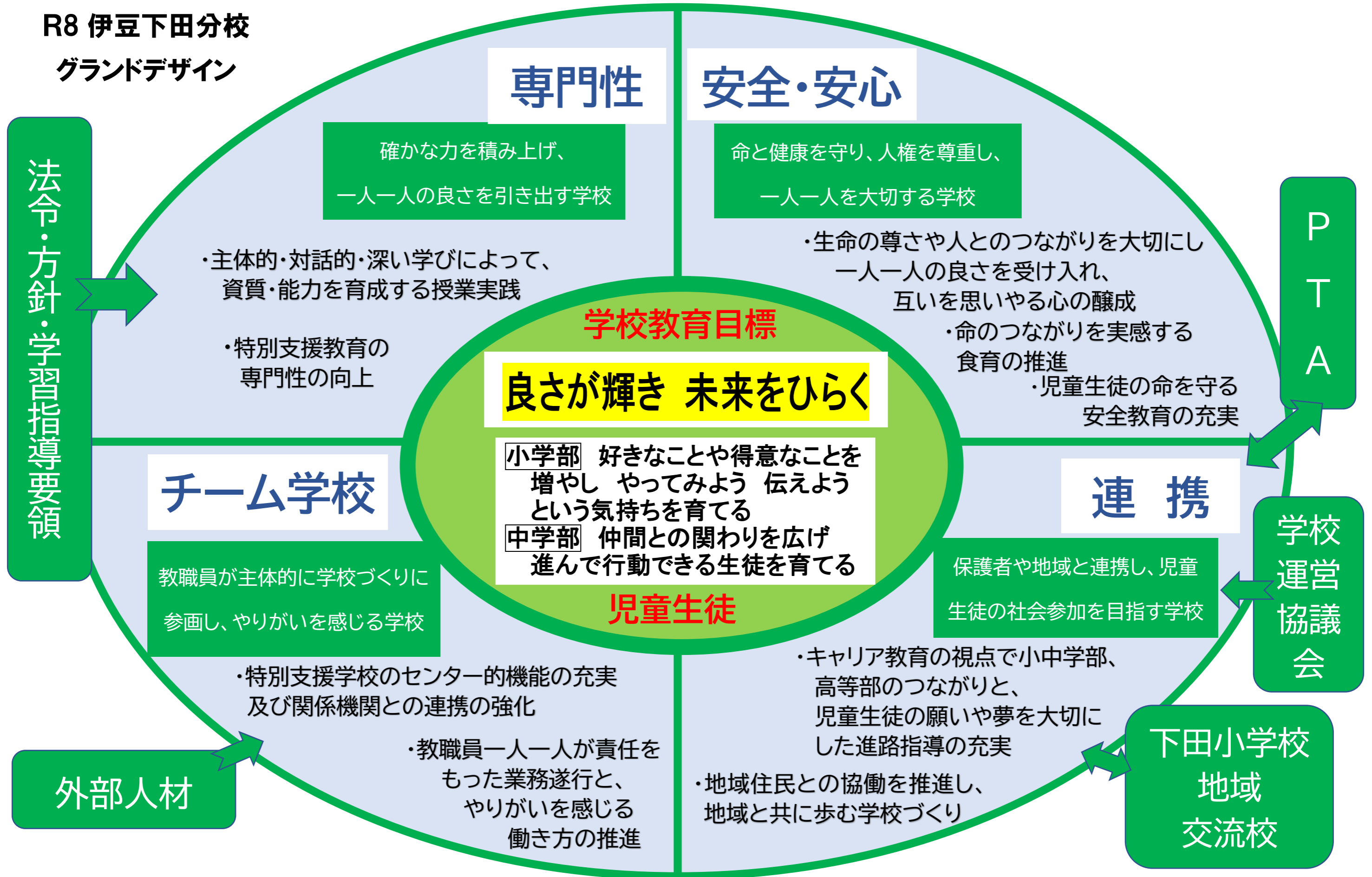


R8 伊豆下田分校  
グランドデザイン



法令・方針・学習指導要領

専門性

確かな力を積み上げ、  
一人一人の良さを引き出す学校

- ・主体的・対話的・深い学びによって、  
資質・能力を育成する授業実践
- ・特別支援教育の  
専門性の向上

安全・安心

命と健康を守り、人権を尊重し、  
一人一人を大切する学校

- ・生命の尊さや人とのつながりを大切にし  
一人一人の良さを受け入れ、  
互いを思いやる心の醸成
- ・命のつながりを実感する  
食育の推進
- ・児童生徒の命を守る  
安全教育の充実

チーム学校

教職員が主体的に学校づくりに  
参画し、やりがいを感じる学校

- ・特別支援学校のセンター的機能の充実  
及び関係機関との連携の強化

学校教育目標

良さが輝き 未来をひらく

- 小学部 好きなことや得意なことを  
増やし やってみよう 伝えよう  
という気持ちを育てる
- 中学部 仲間との関わりを広げ  
進んで行動できる生徒を育てる

児童生徒

- ・教職員一人一人が責任を  
もった業務遂行と、  
やりがいを感じる  
働き方の推進

連携

保護者や地域と連携し、児童  
生徒の社会参加を目指す学校

- ・キャリア教育の視点で小中学部、  
高等部のつながりと、  
児童生徒の願いや夢を大切に  
した進路指導の充実
- ・地域住民との協働を推進し、  
地域と共に歩む学校づくり

P  
T  
A

学校  
運営  
協議  
会

下田小学校  
地域  
交流校

外部人材