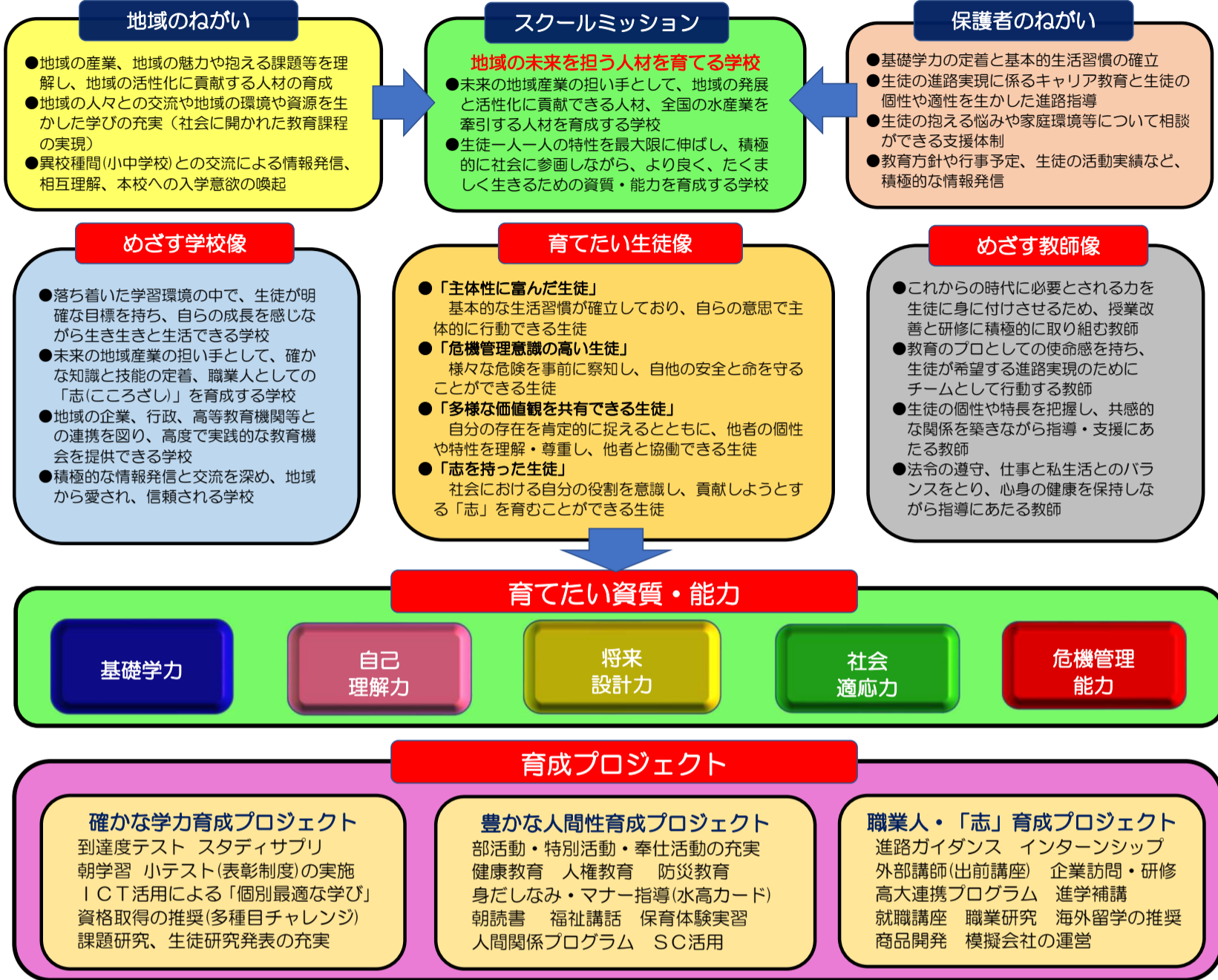




校訓 「質実剛健」



令和8年度 重点目標と成果指標

重点目標	達成方法(取組手段)	担当部署	成果指標
ア 「基礎学力」、「自己理解力」、「将来設計力」、「社会適応力」、「危機管理能力」等を備えた人材の育成	●スタディーサプリを活用した基礎学力の向上、学習習慣の確立(課題配信、学習動画の活用) ●学力の定着に向けた校内実力テスト、小テスト等の実施	教務課	●「授業が理解できた」と答える生徒8割以上 ●一日の家庭学習時間(平日)60分以上の生徒8割以上 ●到達度テストの単元正答率8割以上 ●月1回以上の小テストの実施
	●育てたい資質・能力を身に付けさせるため学習指導要領の趣旨を踏まえた授業改善、校内研修の実施	企画研修課	●公開授業週間を年1回以上 ●ICT活用等の校内研修を年2回
	●3年間を見通した体系的な進路指導の構築とキャリア教育の充実による自己理解力と将来設計力の向上	進路課	●全学年を対象に進路ガイダンスを年2回以上実施 ●全生徒を対象に進路希望調査と個別面談の実施 ●就職・進学者の追跡調査の実施と在校生への還元
	●水高カードによるマナー指導や登校指導、挨拶運動等により、場に応じた礼儀作法や基本的な生活習慣を身に付け、社会適応力を向上	生徒課	●水高カードの発行指導枚数前年比-10% ●遅刻者数前年比-10% ●進んで挨拶ができる生徒9割以上
	●実習や授業における集団行動訓練、実技指導等を通して、危機管理意識を向上	各学科 保健課	●実習、授業における重大事故件数0件 ●学期ごとに施設・設備等の安全点検を実施
イ 将来のスペシャリストとして、確かな知識と技能の定着、職業人としての「志」を育成	●職業研究、職業体験の充実により勤労観、倫理観を育成	各学科 進路課	●2年生対象のインターンシップへの参加率100% ●地域を担う人材育成において企業との連携が図られている(連携協定、共同研究等)
	●外部講師による出前授業を通して、最先端の知識や技能の習得 ●就職講座、進路補講の充実により進路実現を支援		●講師招請事業の実施(各科2回以上) ●進路実現100% ●地元(県内)就職率80%以上 ●水産・海洋系大学等への進学者10人以上
ウ 地域の発展を見据えて、全国・世界に羽ばたくグローバル人材の育成	●国や県の制度を利用した海外留学を推奨	教務課	●短期海外留学等の派遣者数毎年1人以上
エ 「自己肯定感」の向上、「多様な価値観を共有」できる豊かな人間性を育む	●部活動の振興により達成感、自己肯定感の向上 ●生徒会及び委員会活動の振興により多様な意見を尊重し協働できる態度を育成 ●地域の奉仕活動やボランティア活動への参加を推奨	生徒課	●部活動に加入する生徒の割合100% ●学校生活を通して「自分が成長した」と実感できる生徒8割以上 ●生徒による主体的な企画・運営が行われている ●社会貢献活動等に生徒が積極的に参加している
	●読書(電子書籍含む)に親しむ環境を整え、多様な考え方や価値観に触れる機会を増やす	図書課	●朝読書の推奨(週1回以上) ●図書委員会によるイベントの企画・開催年3回以上
オ 健康な心身の育成及び「自他の安全を守る」意識の醸成	●健康教育の推進、特に感染症に関する知識を深め、自他の健康と命を守る意識を向上	保健課	●保健だよりの発行年6回以上 ●薬学講座、熱中症予防講座の実施
	●防災教育、避難訓練の実施により、災害から命を守る適切な行動の習得	総務課	●校内の防災、津波避難訓練を年2回実施 ●「災害時に適切な行動がとれる」と答える生徒8割以上
	●人間関係をはじめ生徒が抱える悩みや家庭環境等について気軽に相談できる体制を整備	相談室	●「気軽に相談できる教職員がいる」と答える生徒8割以上 ●担任、学年、保健室、相談室との連携によるサポート会議の開催 ●スクールカウンセラーの活用、外部の専門機関との連携強化
カ 学校経営基盤確立のための諸施策の推進	●地域の環境や資源を生かした学びの充実(社会に開かれた教育課程の実現)	各学科	●地域や異校種と積極的な交流ができています ●企業や大学等と連携した教育プログラムを開発している
	●地域・保護者への積極的な情報発信、広報広聴の充実	教務課 総務課	●学校HP、学校公開、マスメディア等を活用した情報発信ができています ●中学校掲示用の「学校案内ポスター」の作成、配布
	●コンプライアンスの徹底、働き方改革の推進(ワーク・ライフ・バランス)	コンプライアンス委員会 管理職	●法令順守、誇りと使命感の涵養が図られている ●組織全体で業務の効率化、働きやすい職場づくりに取り組んでいる
	●学校経営に基づく予算編成と執行、学校施設設備の管理と保全	事務室	●適正で効率的な予算執行がなされている ●施設設備の定期点検、必要に応じた修繕がなされている