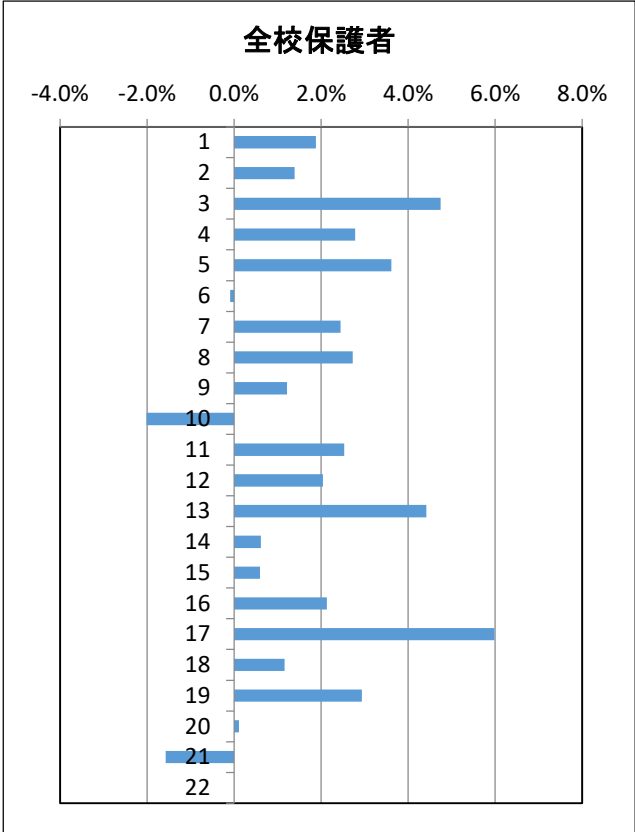


昨年度との比較【保護者】

A(よくあてはまる)またはB(ややあてはまる)の回答数の割合を比較。



	項目	令和7年度	令和6年度	昨年度との差
1	学校経営計画・方針	79.7%	77.8%	1.9%
2	本校への入学	93.2%	91.8%	1.4%
3	生徒の予習復習	56.5%	51.7%	4.7%
4	教材・指導方法の工夫	80.1%	77.3%	2.8%
5	選択科目の整備	90.9%	87.3%	3.6%
6	適切な科目選択(2、3年生)	87.7%	87.8%	-0.1%
7	総合的な探究の時間	88.9%	86.5%	2.4%
8	進路指導・相談	80.7%	78.0%	2.7%
9	進路行事	77.4%	76.1%	1.2%
10	身だしなみ	95.7%	97.7%	-2.0%
11	生活指導	90.4%	87.9%	2.5%
12	生徒指導(家庭との連携)	76.3%	74.2%	2.0%
13	学校行事	93.0%	88.6%	4.4%
14	部活動	92.2%	91.6%	0.6%
15	施設整備	93.5%	92.9%	0.6%
16	校内美化	97.1%	95.0%	2.1%
17	PTA活動への参加	91.2%	85.2%	6.0%
18	本校HP	79.7%	78.5%	1.2%
19	ICT活用	85.8%	82.9%	2.9%
20	警報発令時の自宅待機	93.6%	93.5%	0.1%
21	一斉メール	94.9%	96.5%	-1.6%
22		0.0%	0.0%	0.0%

質問21「学校からの一斉メールを活用している」が低下している。今後警報発令時の連絡や部活動での連絡手段として、さらなる活用の充実を図りたい。また学校のホームページを利用し質問1の「学校経営計画や方針」等の情報発信も工夫していきたい。

質問2「三島南高校に入学して良かった」の評価を落とさないように、教育活動を継続していきたい。

また、頂いた記述による御意見につきましては、今後対応を検討してまいります。

