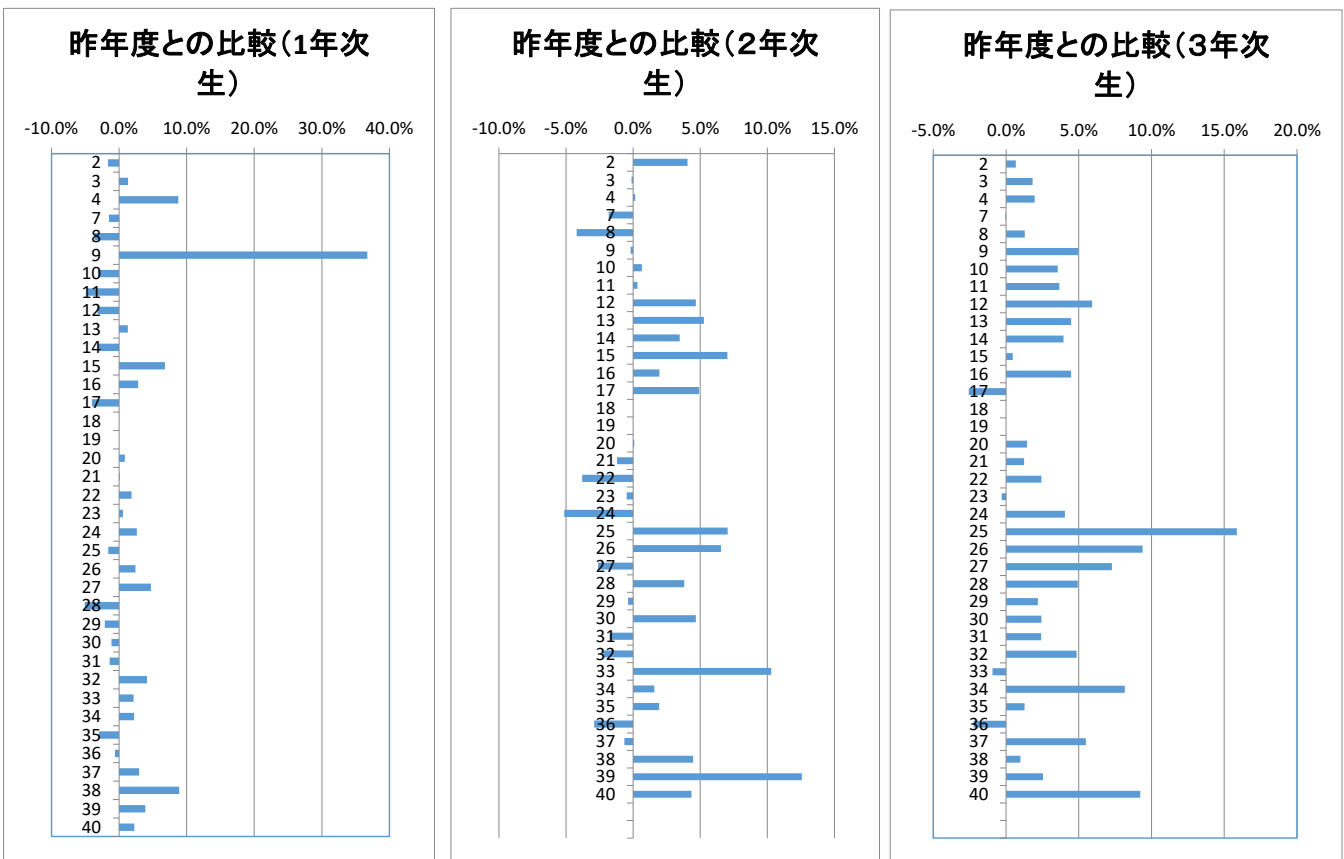
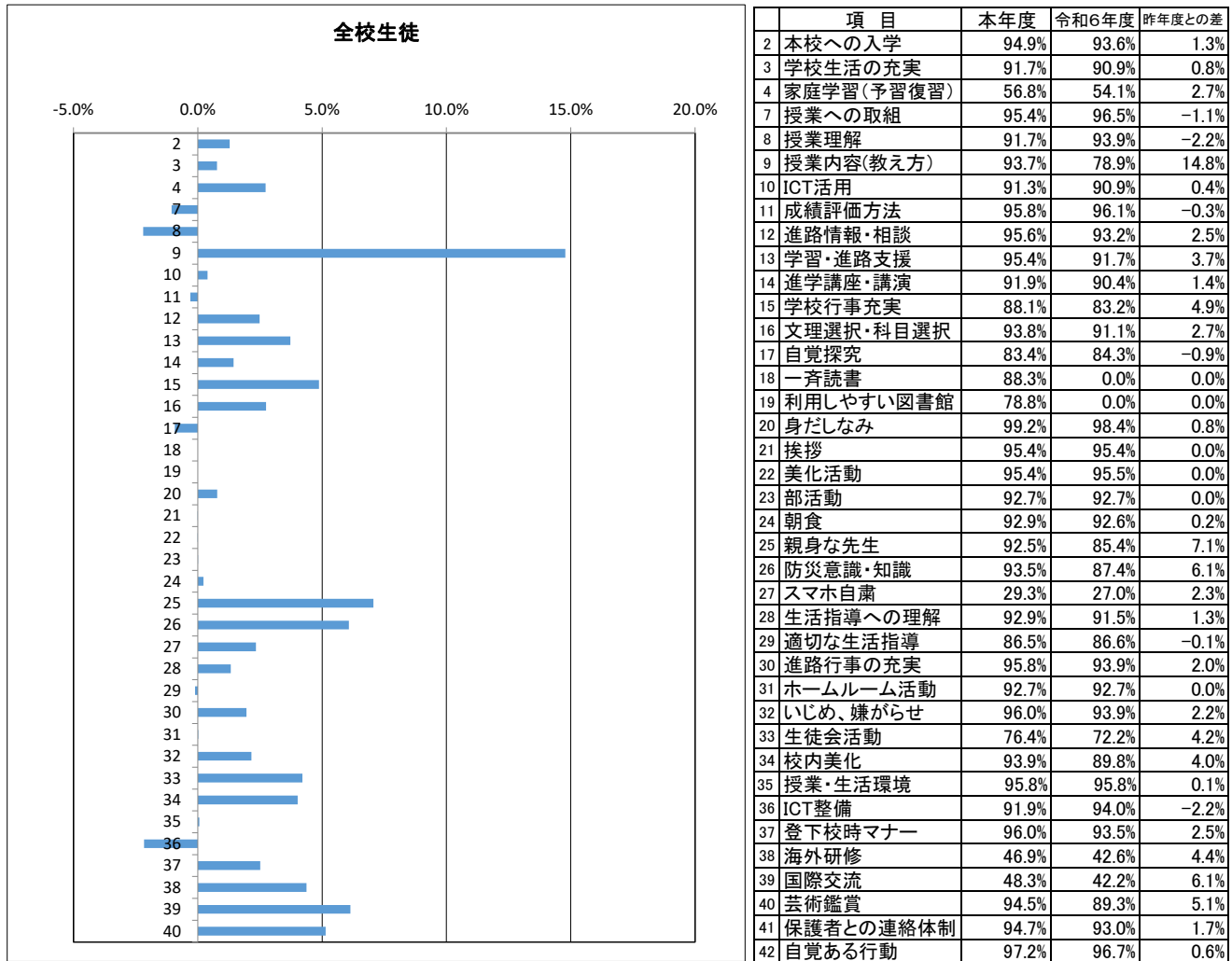


昨年度との比較【生徒】

A(よくあてはまる)またはB(ややあてはまる)の回答数の割合を比較。設問18,19は新設問題のため、比較は参考。



設問18は「本を6冊以上読む」、設問19は「昼休み、放課後に図書室を利用する」から今年度設問内容を変更したため、昨年度データなし。設問2、3から本校へ入学したことへの満足度は高い。また、設問9「教材や教え方に工夫をし、授業内容が充実している」、設問25「親身になってくれる先生がいる」の評価が昨年度に比べて評価が上がっているのは、日頃の指導の成果と思われる。来年度以降も継続していきたい。設問34「校内美化に積極的」の評価も高くなっている。