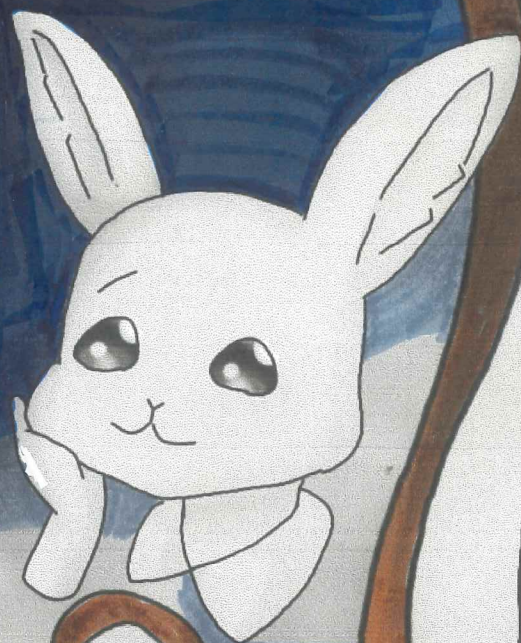


吉原高校吹奏楽部 第29回定期演奏会



全席指定席となります。

新型コロナウイルス感染症の拡大状況により
中止または入場制限となる場合がございます。

問合せ TEL0545-52-1440(川口・大賀)

令和4年 3月20日 (日)

時間 開場 14:30
開演 15:00

場所 第一体育館

曲目

ユーロビート ディズニーメドレー
カイト
宝島 他

吉原高校吹奏楽部第29回定期演奏会「来場予定者の方へのお願い」

新型コロナウイルス感染拡大防止に取り組み実施します。御来場に際し御協力をお願いします。

- 全席指定席となります。入場は無料ですが、チケットが必要です。部員または下記までお問い合わせください。
0545-52-1440（担当：川口、大賀）
- 発熱等の風邪症状がある場合には御来場いただけません。レベル2においては同居家族における発熱等の風邪症状がある場合も同様に御来場をお控えください。
- 上のような症状が見られず御来場される際には、同意書兼健康観察票を御提出ください。
- 不織布マスクを御着用ください。
- 常時換気をさせていただきますので、暖かい服装で御来場ください。
- 御来場時に検温、手指消毒の御協力をお願いします。
- 飲食は御遠慮ください。
- トイレは男性本館1階東、女性本館2階東を御使用ください。
- 演奏会後2週間の健康観察で問題があった場合は学校へ御連絡ください（TEL0545-52-1440）。
- 部員への差し入れ、終演後の面会はお控えいただき、終了後は速やかに御帰宅ください。
- 警戒レベルによる実施形態及び入場制限について
新型コロナウイルスの感染状況によって、中止や御来場制限となる可能性があります。実施形態についてはHPに掲載しますので、お出かけ前に御確認ください。

国評価レベル2以上の場合、一般のお客様（卒業生含む）には御入場いただけませんので御了承ください。