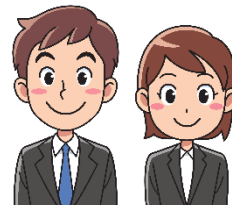


# 天特進路だより

第1号

平成31年4月23日 発行  
天竜特別支援学校進路指導課

「天特進路だより」は、進学や就職、産業現場等における実習の様子や福祉サービスの「進路に関する情報」等をお伝えしていきます。高等部だけでなく、小学部や中学部の皆さんにとっても、5年後、10年後を考える上で参考になると思います。「こんな情報を知りたい。」という御希望がありましたら、担任までお知らせください。



## 平成30年度中学部・高等部卒業生進路先について

### 【中学部卒業生 進路先】

高等学校	静岡県立天竜特別支援学校高等部
------	-----------------

### 【高等部卒業生 進路先】

四年制大学	北海道情報大学
職業訓練校	静岡県立あしたか職業訓練校
事業所就職	(株)丸金                      スーパースポーツゼビオ浜松宮竹店
就労移行支援事業所	(株)愛しずおか              聖隷チャレンジ工房磐田 社会福祉法人和光会 朝霧フードラボ
入所継続	天竜病院



## 第1回進路希望調査 (中学部3年生、高等部生徒実施)

本年度第1回の進路希望調査票を配布させていただきます。お子さんと御家族とで将来についてじっくりと話す機会としていただければと思います。「行きたい学校ややりたいことが定まっていなくて書けない。」や、「調査票に載っている選択肢そのものについて分からないので困っている。」など、相談を受けることがあります。空欄が残っていても大丈夫ですので、現時点での意向を教えてください。5月17日(金)からの個別面談では、お子さんの進路についてもお話をさせていただきます。進路選択について分からないことがありましたら、面談で話題にしますのでお知らせください。

また、高等部では就労移行支援事業所、就労継続支援A型事業所、就労継続支援B型事業所の特徴についての質問を多くいただきます。それらについてまとめたものを裏面に掲載しますので参考にしてください。

**【就労移行支援事業所・就労継続支援A型事業所・就労継続支援B型事業所の違いについて】**

就労移行支援事業所や就労継続支援事業所は、障害者自立支援法で定められた事業所です。障がいをもつ人で、学校卒業後、一般の事業所へ就職することが困難な人に対して、就労に必要な知識や技能の向上を図る訓練を行うことを目的として設立された事業所です。

	就労移行支援事業所	就労継続支援A型事業所	就労継続支援B型事業所
対象	○企業における就労を希望する人や、技術を習得し在宅で就労・起業を希望する人。	○就労移行支援事業所を利用したが企業等の雇用に結びつかなかった人。 ○特別支援学校を卒業して就職活動を行ったが企業等の雇用に結びつかなかった人。 ○企業等における就労経験があるが現在は雇用状態にない人。	○就労経験があるが年齢や体力の面で一般企業に雇用されることが困難となった人。 ○就労移行支援事業所を利用した結果、就労継続支援B型事業所の利用が適切と判断された人。
支援内容	○就労に必要な知識及び能力の向上を目的とし、計画的なプログラムに基づき、事業所内や企業における作業訓練や作業実習を行います。 ○適性にあった職場探しや就労後の職場定着への支援を行います。	○事業所内において就労の機会を提供します。 ○就労に必要な・知識及び能力が高まった人については、一般企業における就労への移行に向けた支援を行います。	○事業所内において就労の機会や生産活動の機会を提供します。 ○就労に必要な・知識及び能力が高まった人については、A型事業所や一般企業における就労への移行に向けた支援を行います。
雇用契約	○雇用契約はありません。 ○利用期間は最長2年です。	○雇用契約があり、労働基準法や労働関係法令の適用を受けます。	○雇用契約はありません。