

啓成寮 周辺施設



佐久間歴史と民話の郷会館



JR中部天竜駅



浜松市立佐久間図書館



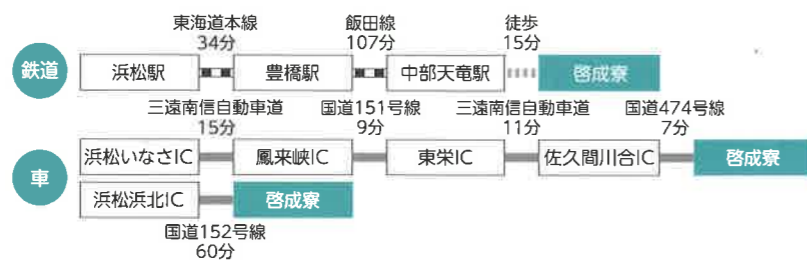
上島キャンプ場



辰美屋(進入交差点)



ユーコープ佐久間店



静岡県立浜松湖北高等学校
佐久間分校 寄宿舍「啓成寮」
〒431-3908
静岡県浜松市天竜区佐久間町中部785-2
TEL : 053-965-1515

静岡県立浜松湖北高等学校
佐久間分校
〒431-3908
静岡県浜松市天竜区佐久間町中部683-1
TEL : 053-965-0065 FAX : 053-965-0355
URL : www.edu.pref.shizuoka.jp/sakuma-b/home.nsf
E-mail : sakuma-b@edu.pref.shizuoka.jp



2024 佐久間分校寄宿舍 啓成寮 入舎のご案内



静岡県立浜松湖北高等学校佐久間分校

啓成寮 舎訓「協力」

どんな人でも、持っている力は完全ではない。人の尊いことは、すべての人に対し温かい愛情を持ち、大きな理想に向かって力をあわせ努力することにある。お互いを尊重し、人として信頼しあうことが協力の基本である。



啓成寮 概要 memo

memo

家具・家電付き

✓ 舎室にエアコン・ベッド・机・イス・収納等があります。共有で冷蔵庫・洗濯機・乾燥機・テレビ・レンジ・炊飯器・トースター・電気ポット・食器洗浄機・掃除機等があります。布団類と衣類、日用品があれば即入寮できます。引っ越しも簡単です。



食事付き(昼食の弁当含む)

✓ 食堂があり、食器類は揃っています。夕食は寮母が準備し提供します。朝食は御飯・汁物が用意されており、その他の食べ物は各自で準備していただいています。昼食はお弁当が配布されます。



安全・安心

✓ 学校まで徒歩0分、病院・交番まで徒歩7分です。在寮時は舎監がおり、いざというときに対応します。防犯カメラも取り付けられています。22時消灯、6時30分起床の規則のもと生活しています。



寮費
入寮費 5,000円
寮費 月45,000円(食費・舎監費等)
※入寮費・寮費とも令和5年度の場合

申請から選考までの流れ

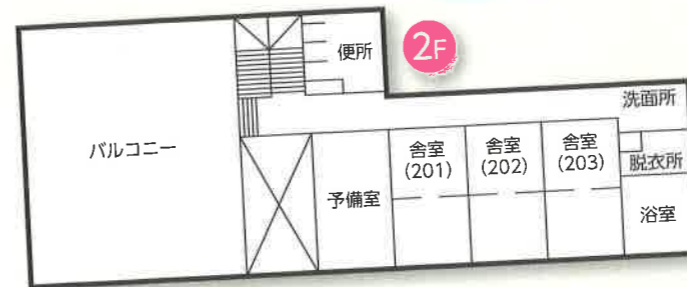
- (1) 入寮希望者は、啓成寮運営協議会に申請書を提出する。
- (2) 啓成寮運営協議会は、入寮を許可する者を選考し、決定する。
- 対象は通学困難な男子生徒。定員は12人(最大14人)。
- 土曜日・日曜日・祝日、その他校長が定める日は閉寮日。
- 閉寮日に滞在を希望する者は啓成寮運営協議会に要相談(食費別途)。

寄宿舎については「啓成寮運営協議会」が運営しています。

寄宿舎「啓成寮」平面図

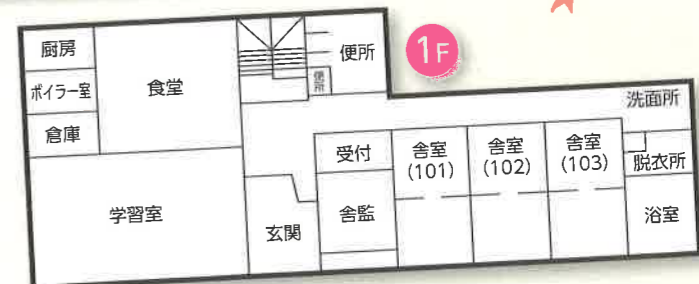


寮に入る前より勉強する時間が増え、しっかりと睡眠時間が確保できるようになりました。



寄宿舎 概要

敷地：約1,500㎡
建物：鉄筋コンクリート 2階建
建築面積330.75㎡
延床面積505.72㎡
[1階] 厨房・食堂・学習室
舎室3室・浴室等
[2階] 舎室4室(予備含)
浴室・バルコニー等



啓成寮に入って

私たちは啓成寮の第2期生として入寮しました。

僕は、初めての寮生活でした。最初は不安な事だらけで、どう生活をしていけばいいかわかりませんでした。例えば、僕は家事全般をこなすのは初めてでした。しかし、先輩や舎監さんや寮母さんが優しくアドバイスをしてくださったので、寮生活にすぐ慣れました。また、共同生活の中で友人が増え楽しく生活することができます。勉強面では、学習スペースを利用して、他の寮生と教え合いができます。部活動面では、電車の時間を気にせず練習に熱中することができます。学校と近いので勉強と部活動の両立が可能です。



令和3年度入寮 袴田航平

啓成寮に入寮すれば自分を大きく成長させることができます。ぜひ、その第一歩を踏み出してみませんか。

