

# 進路実績2020

令和元年度 卒業生の全体延べ合格数

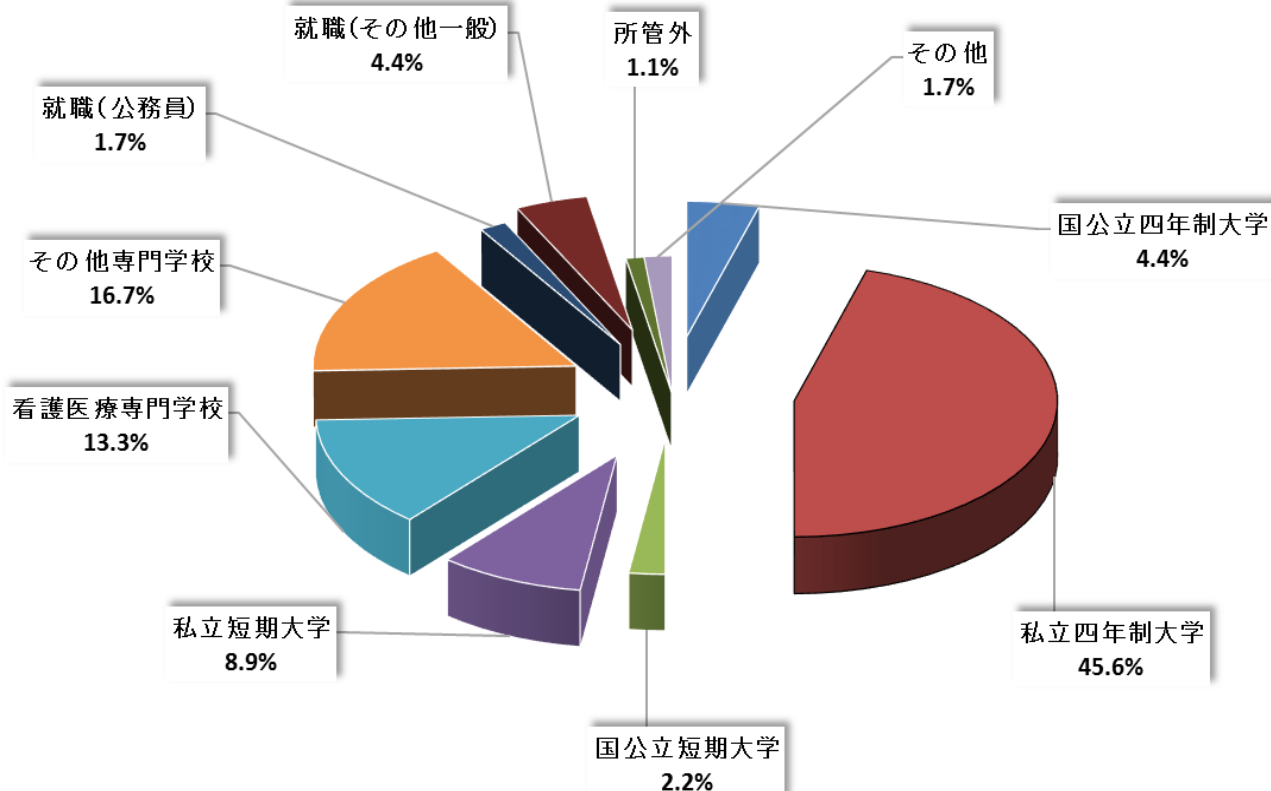
★進路種別合格延べ人数(過年度生徒3名含む)★

	★進路種別人数★	人数計
1	国公立四年制大学	8
2	国公立短期大学	4
3	私立四年制大学	82
4	私立短期大学	16
5	医療・看護系専門学校	24
6	その他の専門学校	30
7	文部省・管外	2
8	就職(公務員)	3
9	就職(その他一般)	8
10	その他	3
	合計	180

令和元年度 卒業生進路別結果<在籍159名>

校種	令和元年度			
	男	女	計	%
国公立大学	4	2	6	3.8%
私立大学	42	25	67	42.1%
文部省・所管外	2	0	2	1.3%
大学計	48	27	75	47.2%
国公立短大	0	3	3	1.9%
私立短大	1	15	16	10.1%
短大計	1	18	19	11.9%
医療看護系専門	9	13	22	13.8%
その他専門学校	15	14	29	18.2%
専門計	24	27	51	32.1%
就職	4	7	11	6.9%
その他(浪人等)	3	0	3	1.9%
合計	80	79	159	100%

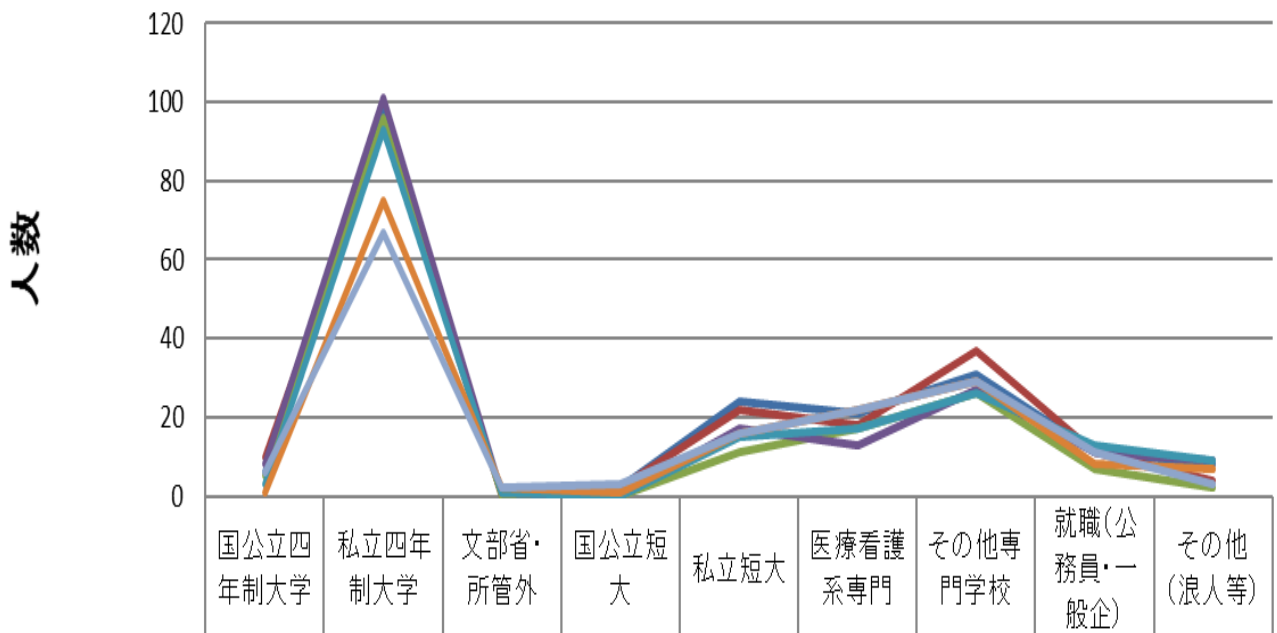
令和元年度 3年生進路状況 <合格延べ数(過年度生3名含む)>



過去7年間の進路実績と比較<令和元年度3年生在籍数159名(過年度生徒含まない)>

種別・年度	平成25年度	平成26年度	平成27年度	平成28年度	平成29年度	平成30年度	令和元年度
国公立四年制大学	6	10	5	8	3	1	6
私立四年制大学	99	95	96	101	93	75	67
文部省・所管外	0	0	0	1	1	2	2
国公立短大	2	2	0	0	0	1	3
私立短大	24	22	11	17	15	16	16
医療看護系専門	21	18	17	13	17	22	22
その他専門学校	31	37	26	27	26	29	29
就職(公務員・一般企)	11	11	7	11	13	8	11
その他(浪人等)	8	4	2	9	9	7	3
<b>在籍数</b>	<b>202</b>	<b>199</b>	<b>164</b>	<b>187</b>	<b>177</b>	<b>161</b>	<b>159</b>

### 過去7カ年進路別状況結果



	国公立四年制大学	私立四年制大学	文部省・所管外	国公立短大	私立短大	医療看護系専門	その他専門学校	就職(公務員・一般企)	その他(浪人等)
平成25年度	6	99	0	2	24	21	31	11	8
平成26年度	10	95	0	2	22	18	37	11	4
平成27年度	5	96	0	0	11	17	26	7	2
平成28年度	8	101	1	0	17	13	27	11	9
平成29年度	3	93	1	0	15	17	26	13	9
平成30年度	1	75	2	1	16	22	29	8	7
令和元年度	6	67	2	3	16	22	29	11	3

# 令和元年度 3年生進路概況結果（過年度比較）

## 進路概況

昨年度卒業生の進路先の概況：在籍数159名

校種	平成28年度				平成29年度				平成30年度				令和元年度			
	男	女	計	%	男	女	計	%	男	女	計	%	男	女	計	%
国公立大学	5	3	8	4.3%	0	3	3	1.7%	0	1	1	0.6%	4	2	6	3.8%
私立大学	67	34	101	54.0%	69	24	93	52.5%	53	22	75	46.6%	42	25	67	42.1%
所管外	1	0	1	0.5%	1	0	1	0.6%	2	0	2	1.2%	2	0	2	1.3%
<b>大学計</b>	<b>73</b>	<b>37</b>	<b>110</b>	<b>58.8%</b>	<b>70</b>	<b>27</b>	<b>97</b>	<b>54.8%</b>	<b>55</b>	<b>23</b>	<b>78</b>	<b>48.4%</b>	<b>48</b>	<b>27</b>	<b>75</b>	<b>47.2%</b>
国公立短大	0	0	0	0.0%	0	0	0	0.0%	0	1	1	0.6%	0	3	3	1.9%
私立短大	0	17	17	9.1%	1	14	15	8.5%	1	15	16	9.9%	1	15	16	10.1%
<b>短大計</b>	<b>0</b>	<b>17</b>	<b>17</b>	<b>9.1%</b>	<b>1</b>	<b>14</b>	<b>15</b>	<b>8.5%</b>	<b>1</b>	<b>16</b>	<b>17</b>	<b>10.6%</b>	<b>1</b>	<b>18</b>	<b>19</b>	<b>11.9%</b>
医療看護系専門	4	9	13	7.0%	5	12	17	9.6%	3	19	22	13.7%	9	13	22	13.8%
その他専門学校	11	16	27	14.4%	12	14	26	14.7%	12	17	29	18.0%	15	14	29	18.2%
<b>専門計</b>	<b>15</b>	<b>25</b>	<b>40</b>	<b>21.4%</b>	<b>17</b>	<b>26</b>	<b>43</b>	<b>24.3%</b>	<b>15</b>	<b>36</b>	<b>51</b>	<b>31.7%</b>	<b>24</b>	<b>27</b>	<b>51</b>	<b>32.1%</b>
就職	3	8	11	5.9%	6	7	13	7.3%	3	5	8	5.0%	4	7	11	6.9%
その他(浪人等)	7	2	9	4.8%	8	1	9	5.1%	6	1	7	4.3%	3	0	3	1.9%
<b>合計</b>	<b>98</b>	<b>89</b>	<b>187</b>	<b>100%</b>	<b>102</b>	<b>75</b>	<b>177</b>	<b>100%</b>	<b>80</b>	<b>81</b>	<b>161</b>	<b>100%</b>	<b>80</b>	<b>79</b>	<b>159</b>	<b>100%</b>

## 今年度の入試結果を振り返って

昨年度4年制大学（国公立・私立）への進学者は、在籍159名中73名で、全体の約46パーセントである。また国公立大合格者（四大・短大を含む）については、9名の合格であり、過年度生3名を含めると12名が合格した。尚、12名の内訳は、A0入試で1名、公募制推薦で5名、一般入試で6名と今年度は例年と比較すると、A0や公募制推薦で国公立大学に挑戦する受験者が若干増加傾向にあった。また、一般入試においても過年度生を含め7名が一般入試の前期・中期・後期に最後まで挑んだが、健闘したかきがあり合格者4人という結果となった。これらの状況を分析してみると、地方の合格の可能性が比較的高い国公立大学に魅力を感じない生徒が年々増えつつある中で、数は少ないが地方の国公立大学にまで視野を広げ、最後までこだわる生徒も増えたことは家庭の事情もあるが、教員による行き届いた進路指導の賜ものと言える。また、厳格に見れば一般入試合格者7名中4人という結果を踏まえれば、一般入試に対応するための実力が十分に定着していないことがまさに今回の結果に結びついていると言っても過言ではない。一方、私立四年制大学においては、生徒の中には推薦入試から一般入試まで第一目標である大学に何回もチャレンジし、最後まで諦めずに努力をした結果、みごと難関私大合格を手に入れた者もいた。これは最後まで根気強く頑張れば努力は報われるということの証であり、今後の生徒の進路の意識に繋げたいと考える。しかし、昨年同様、国公立大学や私立大学においては、本校は公募制推薦が主で一般入試を受ける生徒は少ないのが現状であり、今後の進路指導対策として、一般入試（センター及び二次対策も含めて）に対応できる生徒の育成がさらなる大きな課題となる。実態としては模試判定や日ごろの様子から、力があると思われる生徒の中

でも結果が得られなかった者もいた。同様に、私立大学においても、センター利用で不合格になるケースが多くみられるなど、一般入試やセンター入試に対応するのに必要な基礎学力の不足が原因となった。よって、1年次からの日々の学習への取り組みと積み重ねが大切である。

また、国公立・私立大の推薦入試においても、論文力や面接力が弱く、早期から積み重ねた指導を徹底し、これらの入試に対応するために知識量や思考力をさらに強化してゆく必要がある。さらに、生徒の指向には特に**安近中（地元志向）**の様相が以前よりも強くあらわれており、チャレンジ精神が弱く、合格できるところを受験し、早めに進路決定するといった傾向が目立った。

全体としては、これまで比較的滑り止めとして合格しやすかった常葉大学などは、新設校舎や地元の学校としてはかなり県内の就職率も高く、面倒見の良い指導に定評があるせいか、全学部にわたり倍率も高く不合格になる生徒が昨年度同様に多かった。よってはや滑り止めの大学ではなくなったということである。一般入試に日東駒専レベルも、学部によっては合格しやすい年もあったが、これらのクラスの大学人気もまた上がった。

専門学校志望者において大きな増加傾向にあり、中でも職業に直結する看護医療系では希望する生徒の数は年々増加しつつある。看護専門や大学は合格するのが難しいため、基礎学力を身に着けた上で看護模試の取り組みと模試の分析により、自分に合った看護専門学校や大学選びにチャレンジしてもらいたい。就職希望者は例年並だが、1年次から安易な高校生活を送る傾向があり、様々な指導の悩みの種となるため、学年・進路課とタイアップして努力していかねばならないであろう。

最後に、これまでの大学入試共通テストに替わって2020（平成32）年度から大学入学共通テストがスタートする中、新たな共通テストでは、教科によって記述問題等傾向が変化するものがあったり、学業以外のボランティアや資格取得実績を利用した入試スタイルへと重きを置くような大学も増えてきていますが、進路課としても今後の対策を入念に考え、準備する必要があると考えます。

★令和元年度における入試合格実績は、次のページに記載してありますので、ご覧ください。★

# 進路目標達成 祝！



# 令和元年度卒業生 入試合格実績一覧

## 令和元年度 3年生進路結果(合格延数・偏差値順:過年度生3名含む)報告 <2020/4/6確定>

偏差値は、ベネッセ・マナビジョンによるものです。

★ 国公立四年制大学(偏差値・あいうえお順) ★					★ 私立四年制大学(偏差値・あいうえお順) ★					偏差値は、ベネッセ・マナビジョンによるものです。							
大学名	学部名	学科名	合格延人数	偏差値	大学名	学部名	学科名	合格延人数	偏差値	学校名	学部名	学科名	合格延人数				
1	静岡県立大学	食品栄養科学	食品生命科学	1	58	46	湘南鎌倉医療大学	看護	看護	2	52	4	神戸動植物環境専門学校	スモールアニメコース	1		
2	静岡県立大学	看護	看護	1	56	47	常葉大学	社会環境	社会環境	1	52	5	国際文化美容専門学校	理容	1		
3	山梨県立大学	人間福祉	福祉コミュニケーション	1	55	48	日本福祉大学	社会福祉	社会/医療	1	52	6	国際理容美容専門学校	美容	1		
4	宮崎公立大学	人文	人文	1	53	49	東洋英和女学院大学	人間科学	人間科学	1	51	7	静岡インターナショナルエアポート	観光・ホテル・フライダル	1		
5	琉球大学	農	産物生産学	1	52	50	桐蔭横浜大学	スポーツ健康政策	スポーツ健康政策	1	50	8	静岡県東部総合美容専門学校	美容	1		
6	公立諏訪東京理科大学	工	情報応用工	1	51	51	常葉大学	健康プロデュース	心身マネジメント	1	50	9	静岡県美容専門学校	美容	1		
7	秋田県立大学	システム科学技術	経営シス工	1	50	52	常葉大学	法	法律	1	50	10	秀林外語専門学校	日韓通訳・翻訳	1		
8	北見工業大学	工	地球環境工	1	49	53	城西国際大学	メディア	映像芸術	1	49	11	東京ビジュアルアーツ専門学校	映像	1		
合計					8	54	恵泉女子学園大学	人文	日本語日本文化	2	48	12	日本工学院専門学校	ミュージック	コンサートイベント	1	
★ 国公立短期大学(偏差値・あいうえお順) ★					★ 私立四年制大学(偏差値・あいうえお順) ★					偏差値は、ベネッセ・マナビジョンによるものです。							
1	静岡県立大学短期大学部		こども	1	53	55	中央学院大学	商	商	1	47	13	専門学校日本ホテルスクール		ホテル総合	3	
2	静岡県立大学短期大学部		歯科衛生	1	53	56	相模女子大学	人間社会	社会マネジメント	1	46	14	沼津情報ビジネス専門学校		公務員	2	
3	静岡県立大学短期大学部		社会福祉	1	53	57	相模女子大学	学芸	日本語日本文学	1	46	15	沼津情報ビジネス専門学校		コンピュータ	3	
4	大月市立大月短期大学		経済	1	48	58	静岡福祉大学	社会福祉	健康福祉	1	44	16	沼津情報ビジネス専門学校		CGデザイン	1	
合計					4	59	愛知産業大学	経営	総合経営	1	43	17	沼津情報ビジネス専門学校		製菓・製パン	2	
★ 私立四年制大学(偏差値・あいうえお順) ★					★ 私立短期大学(あいうえお順) ★					偏差値は、ベネッセ・マナビジョンによるものです。							
1	武蔵大学	経済	経済	1	67	1	小田原短期大学		食物栄養	2	私立	★ 就職(公務員)(あいうえお順) ★					
2	関西大学	人間健康	人間健康	1	65	2	小田原短期大学		保育	1	私立	1	静岡県警察	公務員	一般	2	
3	芝浦工業大学	システム理工	生命/生命科	1	64	3	鎌倉女子大学短期大学部		初等教育	1	私立	2	富士南東消防本部	公務員	一般	1	
4	東洋大学	社会	社会	1	62	4	静岡英和学院大学短期大学部		現代コミュニケーション	1	私立	合計				3	
5	工学院大学	建築	建築	1	61	5	実践女子大学短期大学部		英語コミュニ	1	私立	★ 就職(その他一般)(あいうえお順) ★					
6	獨協大学	経済	経済	1	61	6	湘北短期大学		生活プロデュ	2	私立	1	1	愛鷹シックスハンドレッドクラブ	フロント業務	一般(学校求人)	1
7	日本大学	国際関係	国際教養	3	61	7	湘北短期大学		総合ビジネス情報	1	私立	2	2	株式会社タウンズ	製造・販売業	一般(学校求人)	1
8	日本大学	国際関係	国際総合政策	3	61	8	洗足こども短期大学		幼児教育	1	私立	3	3	東海旅客鉄道(株)JR東海	運転手・駅務	一般(学校求人)	1
9	国際医療福祉大学	小田原保健医療	看護	2	60	9	東京交通短期大学		運輸	1	私立	4	4	株式会社東洋トラフィックサービス	運輸業	一般(学校求人)	1
10	国際医療福祉大学	小田原保健医療	作業療法	1	60	10	常葉大学短期大学部		保育科	2	私立	5	5	日本郵政株式会社	郵政	一般(学校求人)	1
11	国際医療福祉大学	小田原保健医療	理学療法	2	60	11	日本大学短期大学部		ビジネス教養	1	私立	6	6	ビーエスコート	事務	一般(学校求人)	1
12	順天堂大学	保健看護	看護	1	60	12	日本大学短期大学部		食物栄養	1	私立	7	7	(株)富士エスコート	接客	一般(学校求人)	1
13	工学院大学	工	機械システム工	1	59	13	横浜女子短期大学		保育	1	私立	8	8	(株)富士産業	調理	一般(学校求人)	1
14	亜細亜大学	国際関係	国際関係	1	58	合計					16	合計				8	
15	神奈川大学	経済	現代ビジネス	2	58	★ 医療・看護系専門学校(あいうえお順) ★					偏差値は、ベネッセ・マナビジョンによるものです。						
16	神奈川大学	法	法律	1	58	1	おだわら看護専門学校		看護	3	私立	合格延べ数<過年度生3名を含む> 確定					
17	神奈川大学	理	数理・物理	1	58	2	関西看護専門学校		看護	1	私立	★ 進路種別人数★					
18	産業能率大学	経営	経営	1	58	3	御殿場看護専門学校		看護	1	私立	★ 進路種別人数★					
19	東京電機大学	工	先端機械工	1	58	4	静岡医療センター附属看護専門学校		看護	4	国立	1	1	国公立四年制大学	8		
20	帝京大学	文	心理学	2	57	5	静岡県立看護専門学校(旧東部看護)		看護	3	公立	2	2	国公立短期大学	4		
21	東海大学	教養	芸術	1	57	6	静岡市立清水看護専門学校		看護	1	公立	3	3	私立四年制大学	82		
22	東海大学	政治経済	経済	1	57	7	湘央医学技術専門学校		臨床検査	1	私立	4	4	私立短期大学	16		
23	創価大学	法	法律	1	56	8	湘南生命科学技術専門学校		救急救命	1	私立	5	5	医療・看護系専門学校	24		
24	東海大学	法	法律	1	56	9	湘南歯科衛生士専門学校		歯科衛生	1	私立	6	6	その他の専門学校	30		
25	東京農業大学(保健福祉学部)	生物産業	自然資源経営	1	56	10	茅ヶ崎看護専門学校		看護	1	私立	7	7	文部省・所管外	2		
26	桜美林大学	リベラルアーツ	リベラルアーツ	2	55	11	中央医療健康大学校		看護	4	私立	8	8	就職(公務員)	3		
27	京都外国語大学	外国語	ブラジル・ポルトガル	1	55	12	東海医療技術専門学校		理学療法	1	私立	9	9	就職(その他一般)	8		
28	常葉大学	健康科学	静岡理学療法	1	55	13	富士リハビリテーション専門学校		理学療法	1	私立	10	10	その他	3		
29	日本医療科学大学	保健医療	診療放射線	1	55	14	横浜防災看護専門学校		看護	1	公立	合計				180	
30	麻布大学	生命環境	環境科学	1	54	合計					24	★ 文部省・所管外(あいうえお順) ★					
31	関東学院大学	経済	経済	1	54	1	静岡県立沼津技術専門学校		電子技術	1	公立	偏差値は、ベネッセ・マナビジョンによるものです。					
32	帝京科学大学	生命環境	アニマルサイエンス	1	54	2	静岡県立沼津技術専門学校		情報技術	1	公立	注意: 四年制大学(国公立、私立)国公立短期大学は偏差値順、私立短期大学・専門学校・企業名はあいうえお順です。但し、学部、学科は年度によって多少偏差値は変動あり。 合格数には、補欠合格も含む。					
33	東海大学	海洋	水産	1	54	合計					2	3年部・進路指導課					
34	常葉大学	保育	保育	1	54	★ その他の専門学校(あいうえお順) ★											
35	亜細亜大学	都市創造	都市創造	1	53	1	ESPエンタテインメント東京専門学校		楽器技術	ピアノ調律	1						
36	関東学院大学	経営	経営	1	53	2	大野公務員国家公務員専門学校(沼津)		公務員	2							
37	関東学院大学	法	法律	2	53	3	神奈川衛生学園専門学校		東洋医療総合	1							
38	駒沢女子大学	人間総合学群	心理学	1	53	合計					2						
39	駒沢女子大学	人間総合学群	人間化学類	1	53	★ 文部省・所管外(あいうえお順) ★											
40	常葉大学	経営	経営	3	53	偏差値は、ベネッセ・マナビジョンによるものです。											
41	常葉大学	保健医療	理学療法	1	53	★ その他の専門学校(あいうえお順) ★											
42	常葉大学	保健医療	作業療法	1	53	1	ESPエンタテインメント東京専門学校		楽器技術	ピアノ調律	1						
43	神奈川工科大学	健康医療科学	看護	2	52	2	大野公務員国家公務員専門学校(沼津)		公務員	2							
44	湘南医療大学	保健医療	看護	2	52	3	神奈川衛生学園専門学校		東洋医療総合	1							
45	湘南医療大学	保健医療	リハビリテーション	1	52	合計					2						

令和元年度 3年生進路結果(合格延べ数:過年度生3名含む)報告 <2020/4/6確定>

★ 国公立四年制大学 ★		★ 国公立短期大学 ★		★ その他の専門学校 ★	
大学名	合格延べ数	短期大学名	合格延べ数	学校名	合格延べ数
1 秋田県立大学	1	1 大月短期大学	1	15 沼津情報ビジネス専門学校	8
2 北見工業大学	1	2 静岡県立大学短期大学部	3	16 北海道エコ動物自然専門学校	1
3 静岡県立大学	2	合計 4		17 横浜ビューティー&ブライダル専門学校	3
4 公立諏訪東京理科大学	1	★ 私立短期大学 ★		18 横浜リゾート&スポーツ専門学校	2
5 宮崎公立大学	1	短期大学名		合計 30	
6 山梨県立大学	1	1 小田原短期大学	3	★ 文部省・所管外 ★	
7 琉球大学	1	2 鎌倉女子大学短期大学部	1	学校名	
合計 8		3 静岡英和学院大学短期大学部	1	1 静岡県立沼津技術専門学校	2
★ 私立四年制大学 ★		4 実践女子大学短期大学部	1	合計 2	
大学名		5 湘北短期大学	3	★ 就職(公務員) ★	
1 愛知産業大学	1	6 洗足こども短期大学	1	企業団体名	
2 麻布大学	1	7 東京交通短期大学	1	1 静岡県警察	2
3 亜細亜大学	2	8 常葉大学短期大学部	2	2 富士南東消防本部	1
4 桜美林大学	2	9 日本大学短期大学部	2	合計 3	
5 神奈川工科大学	2	10 横浜女子短期大学	1	★ 就職(その他一般) ★	
6 神奈川大学	4	合計 16		企業名	
7 関西大学	1	★ 医療・看護系専門学校 ★		1 愛鷹シックスハンドレッドクラブ	1
8 関東学院大学	4	学校名		2 株式会社タウンズ	1
9 京都外国語大学	1	1 おだわら看護専門学校	3	3 東海旅客鉄道(株)JR東海	1
10 恵泉女学園大学	2	2 関西看護専門学校	1	4 株式会社東洋トラフィックサービス	1
11 工学院大学	2	3 御殿場看護専門学校	1	5 日本郵政株式会社	1
12 国際医療福祉大学	5	4 静岡医療センター附静岡看護学校	4	6 ビーエスコート	1
13 駒沢女子大学	2	5 静岡県立看護専門学校(旧東部看護)	3	7 (株)富士急マリリゾート	1
14 相模女子大学	2	6 静岡市立清水看護専門学校	1	8 (株)富士産業	1
15 産業能率大学	1	7 湘中央医学技術専門学校	1	合計 8	
16 静岡英和学院大学	4	8 湘中央生命科学技術専門学校	1	合格延べ数<過年度生3名を含む> 確定	
17 静岡福祉大学	1	9 湘南歯科衛生士専門学校	1	★ 進路種別人数 ★	
18 静岡理工科大学	3	10 茅ヶ崎看護専門学校	1	★ 進路種別人数 ★	
19 芝浦工業大学	1	11 中央医療健康大学校	4	1 国公立四年制大学	8
20 順天堂大学	1	12 東海医療技術専門学校	1	2 国公立短期大学	4
21 桐蔭横浜大学	1	13 富士リハビリテーション専門学校	1	3 私立四年制大学	82
22 城西国際大学	1	14 横浜労災看護専門学校	1	4 私立短期大学	16
23 湘南医療大学	3	合計 24		5 医療・看護系専門学校	24
24 湘南鎌倉医療大学	2	★ その他の専門学校 ★		6 その他の専門学校	30
25 創価大学	1	学校名		7 文部省・所管外	2
26 中央学院大学	1	1 ESPエンタテイメント東京専門学校	1	8 就職(公務員)	3
27 帝京科学大学	1	3 大原公務員医療観光専門学校(沼津)	2	9 就職(その他一般)	8
28 帝京大学	2	4 神奈川衛生学園専門学校	1	10 その他	3
29 東海大学	4	5 神戸動植物環境専門学校	1	合計 180	
30 東京電機大学	1	6 国際文化理容美容専門学校	1	注意:	
31 東京農業大学(オホーツクキャンパス)	1	7 国際理容美容専門学校	1	学校・企業名はあいうえお順です。	
32 東洋英和女学院大学	1	8 静岡インターナショナルエアリゾート専門学校	1	合格数には、補欠合格も含む。	
33 東洋大学	1	9 静岡県東部総合美容専門学校	1	3年部・進路指導課	
34 常葉大学	10	10 静岡県美容専門学校	1		
35 獨協大学	1	11 秀林外語専門学校	1		
36 日本医療科学大学	1	12 東京ビジュアルアーツ専門学校	1		
37 日本大学	6	13 日本工学院専門学校	1		
38 日本福祉大学	1	14 専門学校日本ホテルスクール	3		
39 武蔵大学	1				
合計 82					