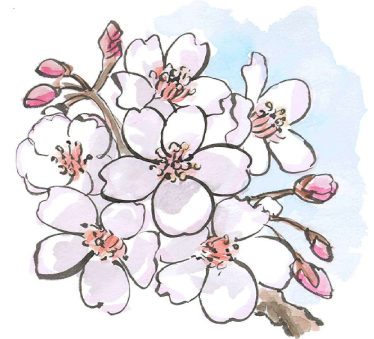


みなさんこんにちは。新型コロナの終息が見えないなか新年度がスタートしましたが、新しい環境、新しい勉強、新しいクラスメイトには慣れましたか？ 新1年生のみなさんは、「高校は中学校と違って、いろいろなところから、今まで出会ったことのない様々な個性の人たちが集まって来るところだなあ」と感じていることでしょうか。

ところで、人が個性を発揮したとき、「その人のカラーが出た」などと表現することがあります。確かに、人の個性って、インパクト充分な赤、爽やかなスカイブルーなど、その人にしか出せない色に例えることができます。また、色同士の組み合わせにも不思議な効果があります。強い色同士の組み合わせなのに、合わせてみると案外調和したり、無難に同系色でまとめたら、妙に印象が薄くなってしまったりと、洋服のコーディネートで頭を悩ませた経験がみなさんにもあるでしょう。ただ、ひとつ言えることは、それぞれの色自体には「よい」も「わるい」もない、ということです。どの色も、それぞれにステキな固有の「カラー」があるのです。

このことは人にも当てはまります。どの人もみんな、かけがえのない「カラー」を持っているのです。新しい年度の始まりにあたり、まずは自分のまわりの、自分とは違う、かけがえのないたくさんの「カラー」の存在を認めるところから、人間関係をスタートさせてみてください。

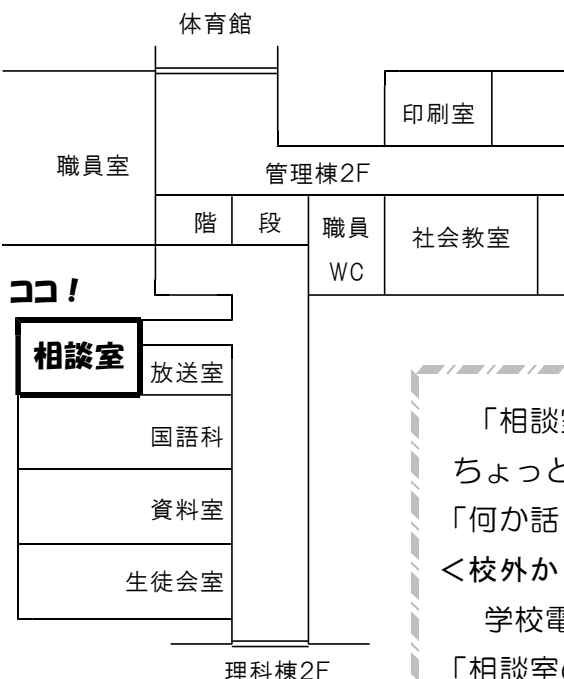


### ～「相談室」について～

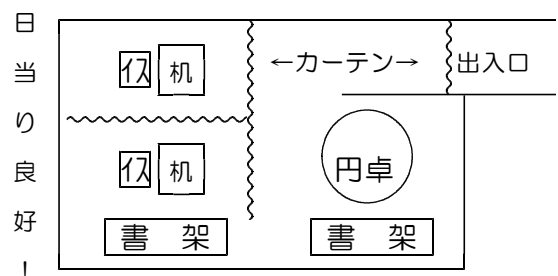
新学期が始まって1週間が経ちました。体の調子、そしてこころの調子はいかがですか？ 体調が時期によって変化するように、こころもときには「かぜ」をひいてしまうことがあります。後で思えば何ということもなかったと思えることでも、困っているときは途方に暮れてしまうものです。

そんな時は、自分一人だけで悩まないで、相談室でいろいろ話をしてみませんか。

#### 相談室の場所



#### 中はこんなです。



「相談室」は何か特別な指導のための部屋ではありません。ちょっと迷っている人、勉強や人間関係で困っている人などが、「何か話してみようかなあ」と思ったときのための部屋です。

#### <校外からの連絡方法>

学校電話番号「055-949-1009」事務室経由で「相談室の先生につないでください」と言ってください。

## ～ 令和4年度 スクールカウンセラー の来校について ～

本年度も専門のカウンセラーが下記の日時に相談室に在室し、生徒や保護者のみなさんの相談に応じてくださいます。お話をしてみたい人は気軽に相談室をのぞいてみてください。相談は無料です。

1 カウンセラー……三須 友恵 先生（臨床心理士 本校の卒業生です）

NPO法人 臨床心理オフィスBeサポート 所属

2 利用方法………カウンセラーの先生と確実にお話の時間を持ちたい方は、「予約相談申込票」に必要事項を記入して、担任または相談室担当（山本・雲野[保健課]・吉田[1年部]・白井[2年部]・安藤[3年部]）または保健室（工藤[養護教諭]）へ提出してください。申込用紙は相談室前にあります。（電話での申し込みも可能です。）

時間を調整後、確定した日時をお伝えします。

「予約していないけれど、ちょっとお話したいなあ」という方は、相談室入口の表示（お話中／空き）を確認し、直接来室してください。

3 相談内容………どのようなことでも受け付けます。

例・勉強や成績のこと      ・部活動や生徒会活動のこと      ・自分の性格のこと  
・学校やクラスのこと      ・自分の適性や能力のこと      ・将来の進路のこと  
・友人や異性のこと      ・健康や身体的なこと      ・家族や家庭のこと  
・人生観・価値観 etc.

また、保護者の方の御相談も受けています。

4 カウンセラー来校予定日時・場所

月	日(曜)
4	25 (月)
5	16 (月)・30 (月)
6	13 (月)・27 (月)
7	11 (月)
8	29 (月)
9	12 (月)・26 (月)
10	17 (月)・24 (月)
11	14 (月)・28 (月)
12	無し
1	19 (木)・30 (月)
2	13 (月)・27 (月)

時 間    ① 15:00～16:00

② 16:00～17:00

③ 17:00～18:00

場 所    本校相談室

（管理棟2階と理科棟2階の間の  
渡り廊下放送室の奥です）

※カウンセラー来校日は、  
都合により変更する場合  
があります。その際は、  
追ってお知らせ致します。

