

# 静岡県立特別支援学校

特別支援学校名	住 所		特別支援学校名	住 所	
	電話番号	FAX番号		電話番号	FAX番号
1 沼津視覚	沼津市米山町6-20 (055)921-2099	(055)921-5104	21 吉田☆	榛原郡吉田町片岡2130 (0548)23-9871	(0548)33-3580
2 静岡視覚	静岡市駿河区曲金六丁目1-5 (054)283-7300	(054)282-8919	22 駿遠分教室	島田市福用112 (0547)46-4386	(0547)58-4467
3 浜松視覚	浜松市中区葵西五丁目9-1 (053)436-1261	(053)438-2876	23 掛川☆	掛川市杉谷南一丁目1-2 (0537)29-6791	(0537)23-3555
4 沼津聴覚	沼津市泉町4-1 (055)921-3398	(055)923-5327	24 御前崎分校	御前崎市池新田2907-1 (0537)85-7400	(0537)85-3435
5 静岡聴覚	静岡市駿河区中村町251 (054)283-6441	(054)283-2625	25 袋井☆	袋井市高尾2753-1 (0538)43-6611	(0538)43-6789
6 浜松聴覚	浜松市中区幸三丁目25-1 (053)471-8197	(053)471-7149	26 磐田見付分校	磐田市見付2031-2 (0538)39-1800	(0538)36-3200
7 伊豆の国	伊豆の国市寺家235 (055)949-0001	(055)949-0100	27 浜北☆	浜松市浜北区西中瀬二丁目3-1 (053)580-3377	(053)588-3100
8 伊豆下田分校☆	下田市五丁目3-1 (0558)25-1455	(0558)25-1450	28 浜松	浜松市南区江之島町1266-2 (053)425-7461	(053)425-6410
9 伊豆松崎分校☆	賀茂郡松崎町桜田188 (0558)43-2737	(0558)43-2738	29 磐田分校	磐田市西貝塚3577-1 (0538)34-6117	(0538)34-6718
10 御殿場☆	御殿場市神山1553-3 (0550)87-8200	(0550)87-8211	30 城北分校	浜松市中区住吉五丁目16-1 (053)415-9061	(053)415-9062
11 沼津	沼津市大塚823-1 (055)966-0980	(055)967-5704	31 浜松みをつくし	浜松市北区細江町広岡1 (053)424-5890	(053)523-0088
12 伊豆田方分校	田方郡函南町塚本961 (055)970-2520	(055)970-2521	32 浜名☆	湖西市新居町浜名1855-71 (053)594-5658	(053)594-6990
13 愛鷹分校	沼津市岡一色875 (055)943-5177	(055)922-0200	33 東部	伊豆の国市寺家246-1 (055)949-2309	(055)949-6182
14 富士☆	富士市大淵3773-1 (0545)36-2345	(0545)36-2397	34 伊東分校☆	伊東市幸町1-5 (0557)32-3150	(0557)32-3151
15 富士宮分校	富士宮市宮北町233 (0544)29-7234	(0544)23-2223	35 伊豆高原分校☆	伊東市八幡野1120 (0557)55-2850	(0557)55-2851
16 清水	静岡市清水区八坂東一丁目16-1 (054)368-6800	(054)366-5600	36 中央	静岡市葵区漆山777 (054)246-5504	(054)247-6929
17 静岡北	静岡市葵区漆山796 (054)245-8191	(054)245-9983	37 静岡南部	静岡市駿河区曲金五丁目3-30 (054)285-1633	(054)285-3034
18 南の丘分校	静岡市駿河区有東三丁目4-17 (054)266-7787	(054)288-5565	38 西部	浜松市北区根洗町597-1 (053)436-1370	(053)437-9098
19 藤枝☆	藤枝市前島2281-1 (054)636-1891	(054)636-3241	39 天竜	浜松市天竜区渡ヶ島201-2 (053)926-2255	(053)926-2278
20 焼津分校	焼津市焼津五丁目5-2 (054)628-8111	(054)628-8115			

☆：知的障害と肢体不自由

## ～どの子にも充実した指導・支援を目指して～

県立特別支援学校25校(39教場)では、全ての学校において生徒の相談等に対応するために特別支援教育コーディネーターを中心とした体制づくりを行っています。どの学校でも、共通して発揮できるセンター的機能を「8つの支援メニュー」として整理し、県内全域への普及啓発に努めています。これを参考にいただき高等学校と特別支援学校との連携による特別支援教育の充実を進めていきたいと考えます。お困りのことがあれば、各校の特別支援教育コーディネーターまでご連絡ください。

静岡県特別支援学校長会

こんな高校生が

困っています

支援を待っています

片付けが苦手で  
時間がかかる

自分に  
必要な情報を  
選べない

あれこれ一度に  
言われても  
わからない

他人は何とも  
思わないことが  
気になってしまう

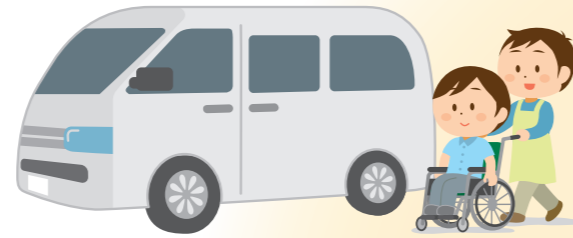
文字を正しく  
書くのが苦手、  
早く書けない



# いっしょに考えてみませんか？

## 01 障害の特性理解・実態把握

学習場面や学校生活で見られる生徒のつまずきや、その背景にある障害の特性等について共に考えます。



福祉

## 02 個に関する指導

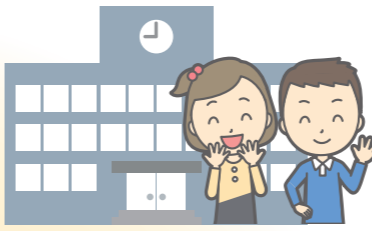
生徒の学び方や指導方法についての疑問にお答えします。

## 03 個別の教育支援計画、個別の指導計画の作成と活用

生徒たちの学びや支援を効果的に引き継ぐための計画の作成や活用について支援を行います。

## 04 自立活動の指導

自立活動の時間における指導内容と評価方法について共に考えます。教材・教具の作成のポイントや効果的な活用方法をお伝えします。



特別支援学校

## 05 学校体制づくりのサポート

基礎的環境整備や合理的配慮について共に考えます。

## 06 ケース会議・研究協力・特別支援教育に係る情報発信

特別支援教育推進の先生方の研修をサポートします。特別支援教育に係る情報も発信します。

## 07 特別支援学校が有するネットワークの活用

福祉・医療・就労等関係機関との連携や、効果的な支援について情報提供やサポートをします。

## 08 中高連携体制づくり

想定される指導上の中高間の困難について共に考えます。



大学

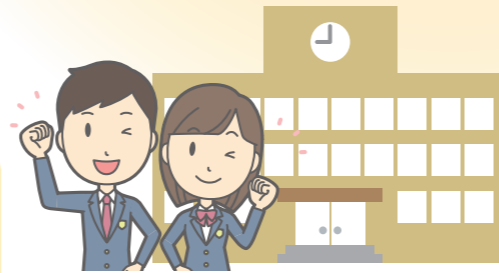
特別支援学校



医療



労働



高等学校

