

生活上の諸注意

1 服装及び頭髪

生徒は、常に品位ある服装をし、華美に流れたり、一時的な流行を追ったりすることは避ける。

- (1) 制服は学校指定のものを着用する。
防寒用のセーターは、黒、濃紺、灰色のみ許可とする。ただし、袖や裾が制服より著しく長いものは着用しない。
- (2) 制服Aの冬服は左衿に校章をつけ、夏服の白Yシャツの左ポケットには校章をアイロンプリントしてつける。
- (3) 制服Bの冬服は、校章を左衿上方につける。シャツは白Yシャツとする。夏は所定の白の上着に、スカートを着用する。中間服は、Yシャツの上に指定のニットベストを着用する。スカートの丈は、立ち膝で床に接する長さとし、購入後長さを変えない。
- (4) 登下校には黒の革靴、または運動靴を使用する。
- (5) 頭髪の加工はしない。
- (6) ソックスは白・紺または黒。

2 校内生活

生徒は、以下の点に留意して実りある校内生活を送る。

- (1) 生徒は自力通学を原則とする。ただし、けがや病気などで自力通学が困難な場合は、この限りではない。
- (2) 登校は8時10分までに完了すること。
- (3) スマートフォン等は、指示に従い、適切に使用すること。
- (4) 登校後は、放課後まで許可なく校外に出るはならない。外出の必要のあるときはHR担任の許可を受け、許可証を所持して外出すること。
- (5) 各教科の学習に真剣に取り組む。
- (6) 部活動や生徒会活動に積極的に参加する。
- (7) 常に校内の美化、環境の整備に努め、個人のゴミは持ち帰る。
- (8) 上履きは所定のスリッパを使用する。
- (9) 服装その他の所持品には、必ず学年氏名を明記しておくこと。
- (10) 下校時刻は原則として17時30分とする。
- (11) 生徒会・部活動等の完全下校時刻は原則として19時20分とする。ただし、学校裁量枠在籍部活動はこの限りではない。
- (12) 万人に対して、尊敬の念を持って礼儀を守るのはもとより、相互の人格を尊び理解と親しみの情を持って挨拶を行うこと。

3 校外生活

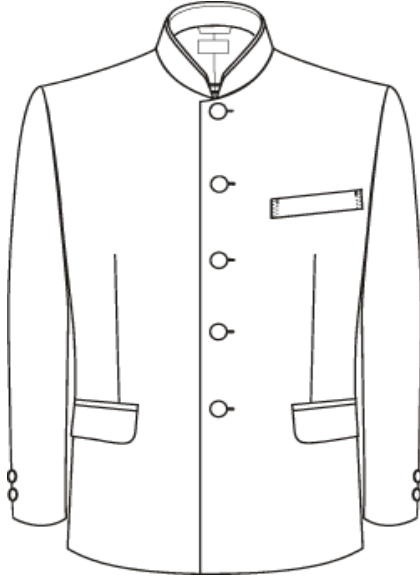
常に本校生徒としての誇りをもち、品位ある行動をとる。

- (1) 休業中に登校するときは、原則として制服または部活動内で統一のとれた服装を着用すること。
- (2) 登下校の際は交通法規・交通道德を厳守すること。バス・電車を利用するときは、老幼者を優先すること。
- (3) 不健全な場所に入ったり、娯楽に興じて不摂生をしたり、飲酒・喫煙などを絶対にしないこと。
- (4) 無断外泊はしない。
- (5) 夜間は21時までに帰宅する。夜間のひとり歩きはしない。
- (6) 在学中は、いかなる運転免許も取得してはならない。ただし、就職・家事従事等で卒業後直ちに免許を必要とする者は学校の指示に従うこと。
- (7) アルバイトは原則として禁止する。ただし、経済的に特別な事情があるもの、公的機関等より学校長へ要請のあった場合は別途考慮する。
- (8) 自転車通学を希望する者は別記の自転車通学に関する許可規定により許可する。
- (9) 「三ナイ運動」の主旨に則り、オートバイ（原動機付自転車・自動二輪）の免許は取らない、オートバイに乗らない、オートバイを買わないことを厳守する。

制服A

* 冬制服上下は[標準型学生服の認証マーク]が入った物を着用すること。

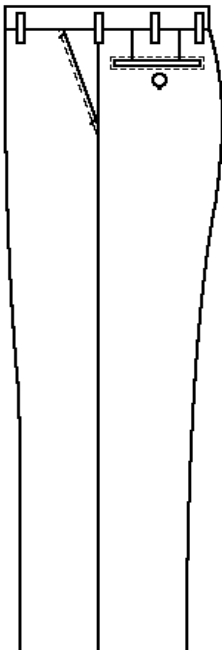
[上衣] (黒) 学生服とスラックス(ズボン)の基準タイプを図示しました。
各メーカーによって細部の差異はありますが、大略は変わりません。



- * 衿の高さは4cm前後(4±0.2~0.3cm)
カラーはプラスチックカラー又は、ソフトタイプカラー。
- * 縫製上不要なステッチや装飾的なステッチを衿、肩、前立、袖などにかけたものは不可。
- * 前身頃は、指定 大ボタン 5個。
- * ポケットラインは水平になっています。
- * 極端なウエストのしぼりはありません。
- * 袖口がまっすぐになっています。ラツパ型は不可。
- * 袖口は、指定 小ボタン 各2個。
- * 前あきは、ファスナー(チャック)付は変形ですから不可。
- * 裏地に装飾的な刺繍や絵柄(トラやワシなど)の付いたものは不可。

* 上着丈は、まっすぐ指を伸ばして、中指の第2関節くらいまでの長さです。

[ズボン] (黒)



- * ループ(ベルト通し)付(ループの数は7~9本)、長さは4.5~5cmが標準です。
- * 後ポケットは、フタ付のポケットは不可。
- * 脇ポケットは斜め又は縦型。
- * ノータック又はワンタックが標準です。
- * 裾はシングル又はダブルで、ダブルの巾は3~4cmが適当です。
- * 裾巾は20~24cmが標準ですが、ウエストサイズにより若干異なります。

制服B

* 制服Bの取扱い業者は「新入生学用品等購入のご案内」をご覧ください。

* 各寸法は標準ですが、服のサイズにより若干異なります。

[冬服]

* 冬服・上衣

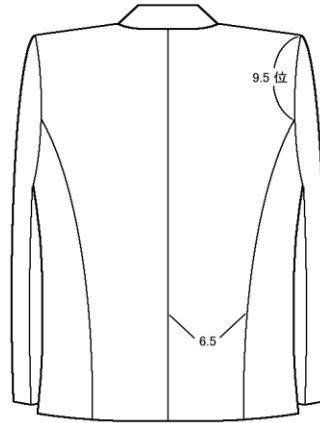
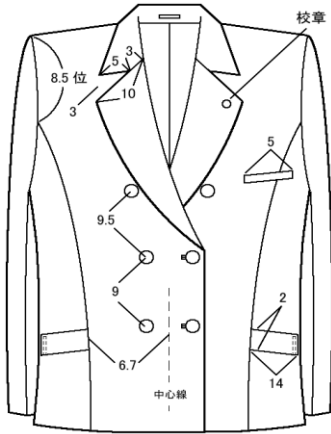
表生地 紺カシミア

(日本毛織 E紺、三甲テキスタイル 100番
に準ずる紺色)

ウール100%

ウール・ポリエステル混

いずれも可。



* 左胸のポケットは片玉縁ポケット。
プリンセスラインへ2cm位掛けます。

* 釦ホールは、穴かがり・玉縁
いずれも可。

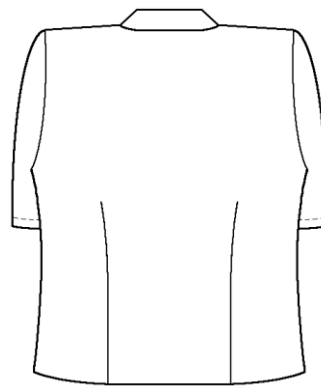
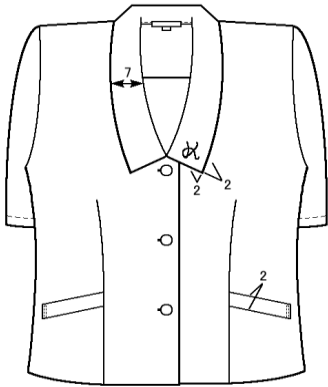
[夏服]

半袖

* 夏服・上衣

東洋紡 トリコットファンシー

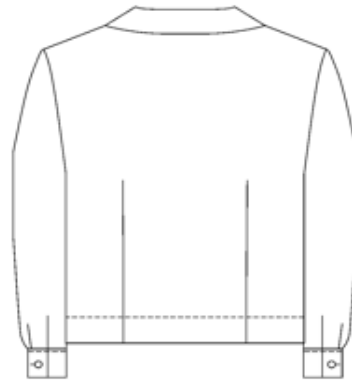
(JT5001DKB#103Nシロ) に準ずる生地



* 校章マーク(刺繍)エンジ

* 釦 #23 15mm(身頃) 11.5mm(カフス)

長袖



[夏・冬スカート]

* 生地

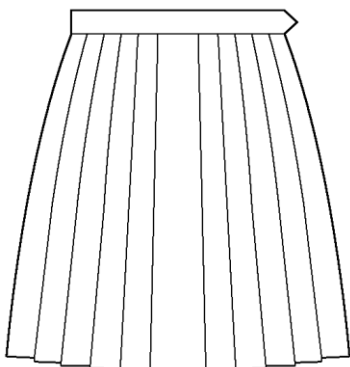
冬...冬服上衣と同じ素材

夏...紺トピカル、ポーラ等

ウール100%

ウール・ポリエステル混

のいずれも可。



《 前 》

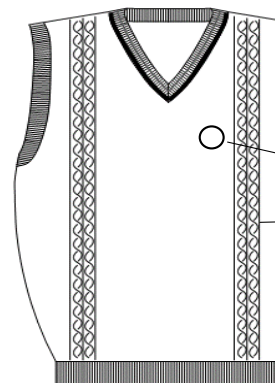
* ウエスト留具部分は
固定式・アジャスター式いずれも可。

* ヒダ数は、20~24本ヒダとする。
車ヒダは、不可。

* スカート丈は、立ち膝で床に
接する長さ。

[中間服・上着]

(希望者のみ購入)



ニットベスト生地(オフホワイト)

ウール 30%

アクリル 70%

衿...紫紺色と紺色の2本ライン入り

マーク(スクールカラーの紫紺色)

両サイド縄編み入り

後ろ身頃模様なし(メリヤス編み)