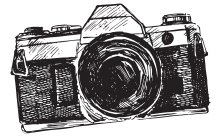


# 「高校生が見つけた御殿場の魅力」

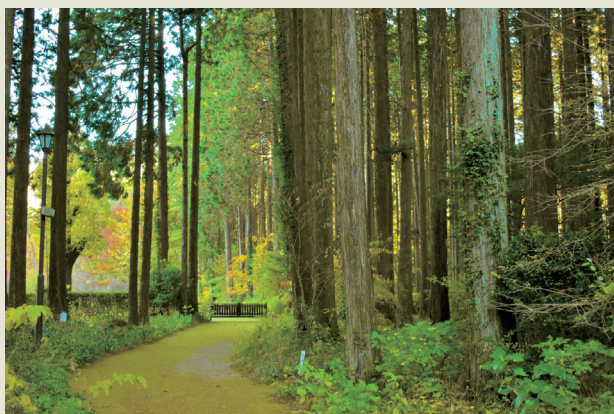
毎月 20 日号で市内 3 校の高校生が御殿場の魅力を発信しています。  
今号は、御殿場南高等学校の皆さんが見つけた「御殿場の魅力」を紹介します。

①作品タイトル ②撮影者氏名・学年 ③撮影地 ④撮影エピソード



- ①照紅葉
- ②芹澤 由萌（せりざわ ゆめ）さん・1年
- ③浅間神社（山神社）
- ④山神社付近は緑が豊かな場所です。秋になると赤や黄色に紅葉が色付く光景がとても印象に残りました。

- ①冬はつとめて
- ②山田 凜（やまだりん）さん・1年
- ③神山
- ④冬の富士山は雪が多く積もっているので朝の空の色が薄い時間に見るととても綺麗に見えます。早朝の短い時間に見れる少し儂いこの景色は早く起きた人が得られる特権です。



- ①森の小道
- ②佐々木 碧翔（ささきりくと）さん・1年
- ③秩父宮記念公園
- ④学校での探究活動で、御殿場市の魅力について調べたときに、自然の美しさに感動して撮影した一枚です。このような自然の美しさを、御殿場市のためにも守ってきたいと思います。

- ①夕焼け
- ②持摩 音和（もちざいとわ）さん・1年
- ③二子
- ④二子には、田んぼが多く電線も少ないため帰りに空を眺めるときれいな夕焼けを見ることができます。その中でもお気に入り一枚です。ちなみに夜空もとてもきれいですよ。

