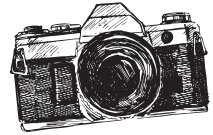




## 「高校生が見つけた御殿場の魅力」

毎月20日号で市内3校の高校生が御殿場の魅力を発信しています。  
今号は、御殿場南高等学校の皆さんが見つけた「御殿場の魅力」を紹介します。



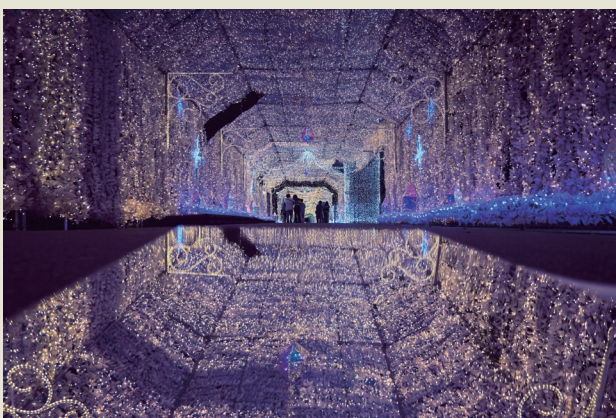
①作品タイトル ②撮影者氏名・学年 ③撮影地 ④撮影エピソード



▲①イチョウ  
②梶本 陽依理 (かじもとひより)・1年  
③国立青少年交流の家  
④秋に少年の家に行きイチョウが綺麗だったので撮りました。



▲①母校と富士  
②平川 菜津美 (ひらかわなつみ)・2年  
③御殿場中学校前  
④たまたま通りかかった母校から見た富士山が夕焼けに染まっていたので綺麗だったので撮影しました。



▲①銀河へのアプローチ  
②鈴木 颯人 (ひすずきはやと)・1年  
③時之栖  
④鏡を下に置いての撮影に挑戦しましたが、カメラの位置に苦労して、最終的に満足いく写真が撮れました。



▲①富士山と橋  
②吉田 瑞希 (よしだみずき)・1年  
③時之栖  
④富士山をバックに明かりの灯った初夢の橋を撮りました。和の雰囲気漂う空間を意識しました。

