

【参考資料】南海トラフ地震臨時情報

【「南海トラフ臨時情報」の発表条件】

i 南海トラフ地震 臨時情報

- 南海トラフ沿いで異常な現象が観測され、その現象が南海トラフ沿いの大規模な地震と関連するかどうか調査を開始した場合、または調査を継続している場合
- 観測された異常な現象の調査結果を発表する場合

キーワード

調査中

- 観測された異常な現象が南海トラフ沿いの大規模な地震と関連するかどうか調査を開始した場合、または調査を継続している場合

巨大地震警戒

- 南海トラフ沿いの想定震源域内のプレート境界において M8.0 以上の地震が発生したと評価した場合

巨大地震注意

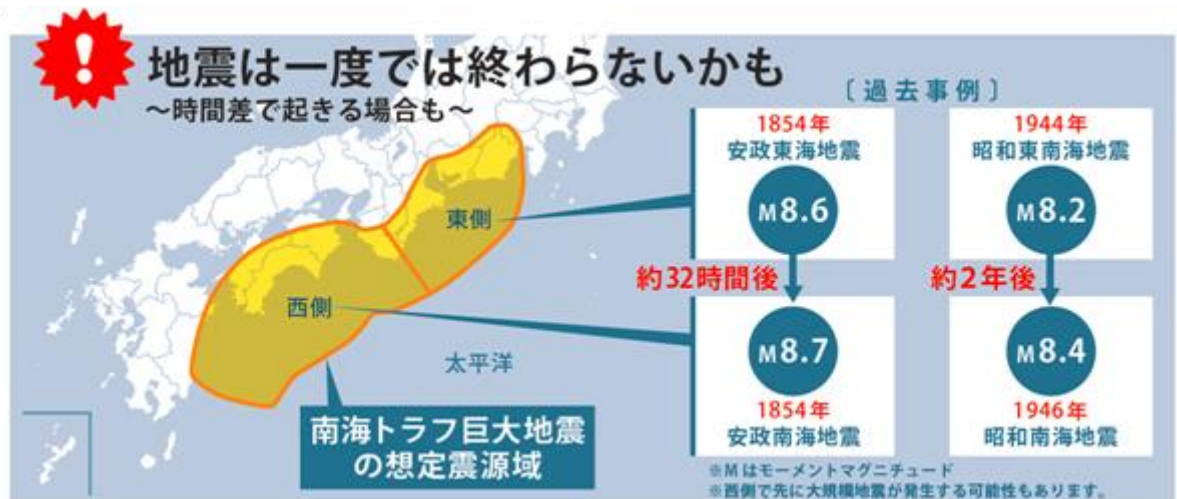
- 南海トラフ地震の想定震源域内のプレート境界において M7.0 以上、M8.0 未満の地震が発生したと評価した場合
- 想定震源域のプレート境界以外や、想定震源域の海溝軸外側 50km 程度までの範囲で M7.0 以上の地震が発生したと評価した場合
- ひずみ計等で有意な変化として捉えられる、短い期間にプレート境界の固着状態が明らかに変化しているような通常とは異なるゆっくりすべりが観測された場合

調査終了

- 巨大地震警戒、巨大地震注意のいずれにも当てはまらない現象と評価した場合

i 南海トラフ地震 関連解説情報

- 観測された異常な現象の調査結果を発表した後の状況の推移等を発表する場合
- 「南海トラフ沿いの地震に関する評価検討会」の定例会合における調査結果を発表する場合（ただし臨時情報を発表する場合を除く）



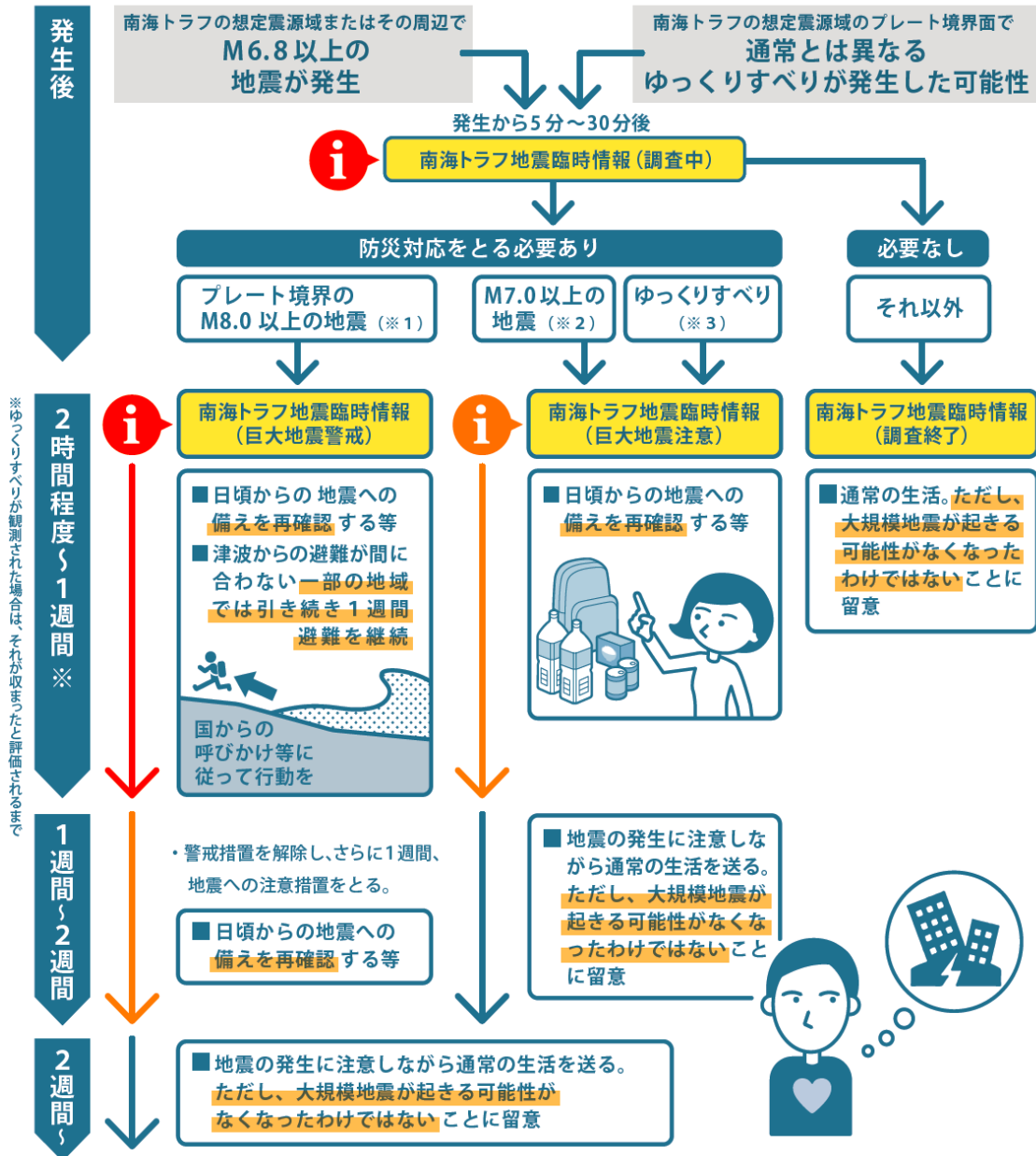
【「南海トラフ地震臨時情報」における防災対応】



時間差で発生する巨大地震に備えましょう ～南海トラフ地震臨時情報～

- ・南海トラフ地震の発生可能性が通常と比べて相対的に高まったと評価された場合に気象庁から「南海トラフ地震臨時情報」が発表されます。
- ・政府や地方公共団体などからの呼びかけ等に応じた防災対応をとりましょう。

地震発生後の防災対応の流れ



※1 想定震源域のプレート境界でM8.0以上の地震が発生
 ※2 想定震源域、またはその周辺でM7.0以上の地震が発生 (ただし、プレート境界のM8.0以上の地震を除く)
 ※3 住民が揺れを感じることがない、プレート境界面のゆっくりとしたずれによる地殻変動を観測した場合など