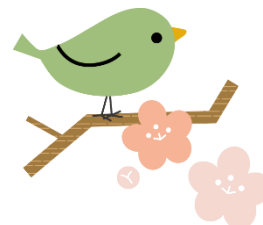


R5.3 進路課だよりNo12 文責:小野田

<令和4年度 高等部3年生の進路情報>



企業	就労継続A	就労継続B	生活介護
8 人	9 人	17 人	6 人

企 業	
株式会社エンチョージャンボエンチョー藤枝店	スズキ株式会社相良工場
株式会社バイシアスーパーマーケット藤枝店	
NPO法人アグリリンクサンファーマーズ藤枝農場	野原商行株式会社
社会福祉法人恒仁会あかいしの郷	株式会社テクノネット

福 祉 事 業 所			
生→生活介護		A→就労継続支援A型	B→就労継続支援 B 型
ゆたか(生)	吉祥法印(生)	ワーク稲川(生)	エンゼルハート(生)
スタジオプレアデス(B)	ワークセンターなのはな(B)	ポノワークセンター(B)	
ハルモニアあかね(B)	つばら作業所(B)	うるおい高洲(B)	
南部すみれの家(B)	ラビット焼津(B)	野いちご(B)	
いぶき藤枝(B)			
ひかり(A)	リカバリーA型	ライム(A)	
ミライ(A)	クローバー(A)	杉本農園(A)	

今年度の卒業生の進路先になります。進路決定までには、5回の職場実習を行い、その中で自己発見、自己啓発をして適性を探り、進路決定していきます。また、職場実習だけでなく、それまでの12年間の学校生活が基礎となり、進路につながっていきます。

学校の進路指導は、進路先を決めることだけが目的ではありません。卒業後、地域社会で充実した日々や豊かな生活を過ごすことができるための基盤づくりを支援していくことが大切だと考えています。

今回の羅針盤では、1組の児童生徒のキャリア教育の繋がりを紹介します。

	小学部	中学部	高等部
からだ	生活リズムを作り、健康なからだづくりに努める。	自分の健康管理に努める。	自分の健康管理と保持増進に努める。
障害理解	自分のからだを知る。	できること・できないことがわかる。	自己理解し、生き方について考える力を養う
学習	学習習慣を身に付ける。	主体的に学習に取り組み、基礎学力を身に付ける。	主体的に学習に取り組み、基礎学力を身に付ける。
生活習慣	基本的な生活習慣の確立を図る。	基本的な生活習慣の定着を図る。	生活習慣の定着及び、社会生活に必要な力を身に付ける。
コミュニケーション	自分を表現する力やコミュニケーションする力を習得する。	コミュニケーションの幅を広げ、友達と協力して活動する力を身に付ける。	場に応じて、コミュニケーションする力を身に付ける。
自主性	積極的に物事に取り組む力をつける。	自主性、問題解決能力を身に付ける。	自己決定力、自己選択力、問題解決能力を身に付ける。
働くこと	家庭での手伝いや、学校での当番活動を行う。	自分の役割を果たすとともに、様々な職業があることを理解する。	自分の役割を確実に果たすとともに、職業及び働くことの意義を理解する。
楽しみ	好きなことを見つける。	好きなことを増やし、興味関心の幅を広げる	余暇を有意義に過ごす力を身に付ける。

藤枝特別支援学校の目指す児童生徒像は、「社会の中で、個に応じて自分らしく、自立した生活ができる人」です。社会の中で自分らしく生きていくために、必要なことをご家庭でもイメージして、お子さんにつけたい力を育てていただきたいと思います。

そこで、下のチェック表をやってみてはいかがでしょうか。



できることを増やそう！！チェックしてみて！！

- 朝、1人で起きられますか？
- 好き嫌いなく、マナーを守って食べられますか？
- 生活リズムを崩さずに過ごせますか？
- 清潔に気を付けていますか？
- 家での役割(手伝い)がありますか？
- 1人で過ごせる楽しみ(趣味)がありますか？
- 挨拶を誰にも声や表情にだしてできますか？
- 場に合った服装や態度ができますか？
- 「ありがとう」「ごめんなさい」が自分から伝えられますか？
- 一人で行えることは、最後まで行うことができますか？
- 自分のできること、できないこと、伝えることができますか？
- お金の管理をしたり、好きなものを選んだりして、買い物をするができますか？
- 家庭や学校以外の場で過ごすことができますか？
- 身近な人だけでなく、たくさんの人と関わり、より良い関係を築くことができますか？
- 地域などの行事に参加することができますか？